

## Anschlagnanleitung

Hebe-Schiebe 15 - 25 „universal nieder“



# Hinweise und Anwendungsbereiche

## Hebe-Schiebe-Fensterbeschlag

Hebe-Schiebebeschlag für Flügelgewicht von 150 kg  
und 250 kg Ausführung mit Laufschiene „**universal nieder**“.



Flügelanordnung

Seite 7

Konstruktionzeichnungen

Seite 8

Mittelverschluss

Seite 20

Anschlagnanleitung

Seite 28

### Anwendungsbereich

Flügelstärke 56 / 68 mm

Flügelgewicht:

HS 15 150 kg

HS 25 250 kg

Min. Massangaben:

HS 15

Flügelbreite (FFB) 630 mm

Flügelhöhe (FFH) 730 mm

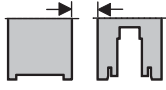
HS 25

Flügelbreite (FFB) 740 mm

Flügelhöhe (FFH) 730 mm



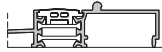
# Legende



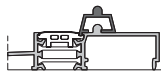
Abstand zwischen den Flügeln



Flügelstärke:  
die Schnittzeichnungen im Maßstab 1:1 beziehen sich auf  
die Flügelstärke 56 mm, Maße in Klammern hingegen auf die Flügelstärke 68 mm



Bodenschwelle



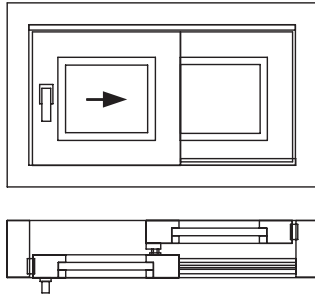
Bodenschwelle mit Schnappschiene



Laufschiene flach

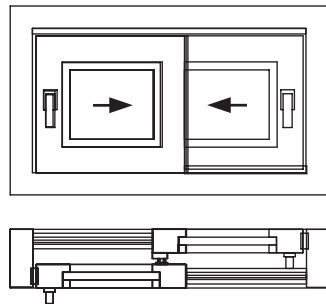


# Flügelanordnung



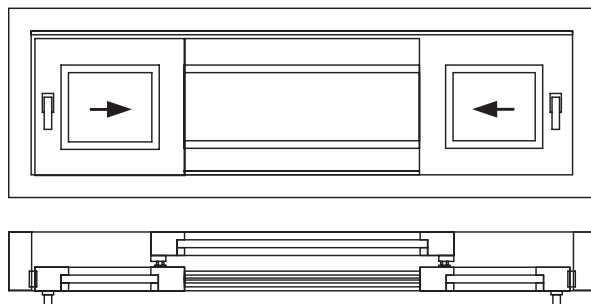
## Schema A

Ausführung mit **1** Schiebeflügel und **1** Festverglasung.



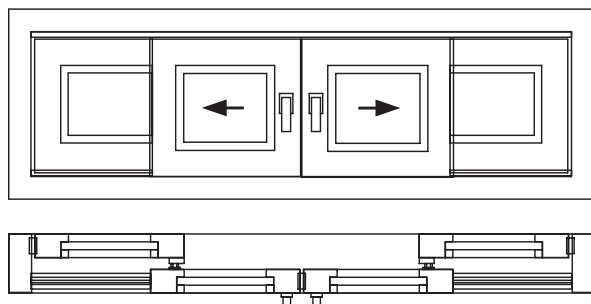
## Schema D

Ausführung mit **2** Schiebeflügel.



## Schema K

Ausführung mit **2** Schiebeflügel und **1** Festverglasung.

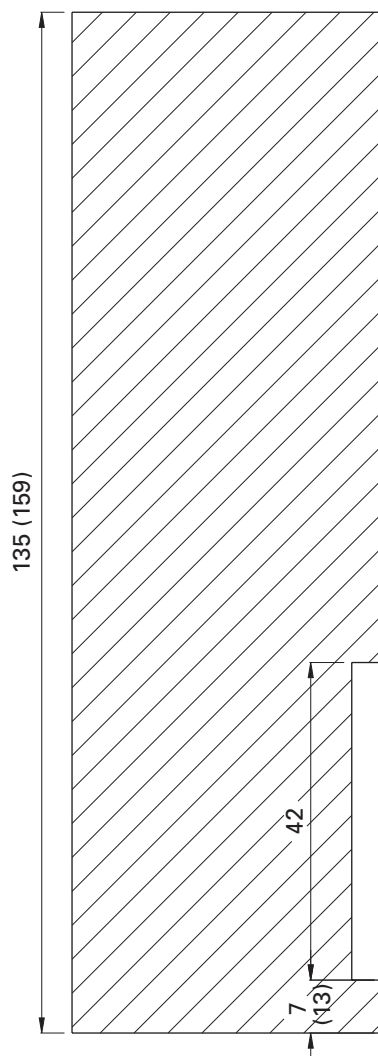
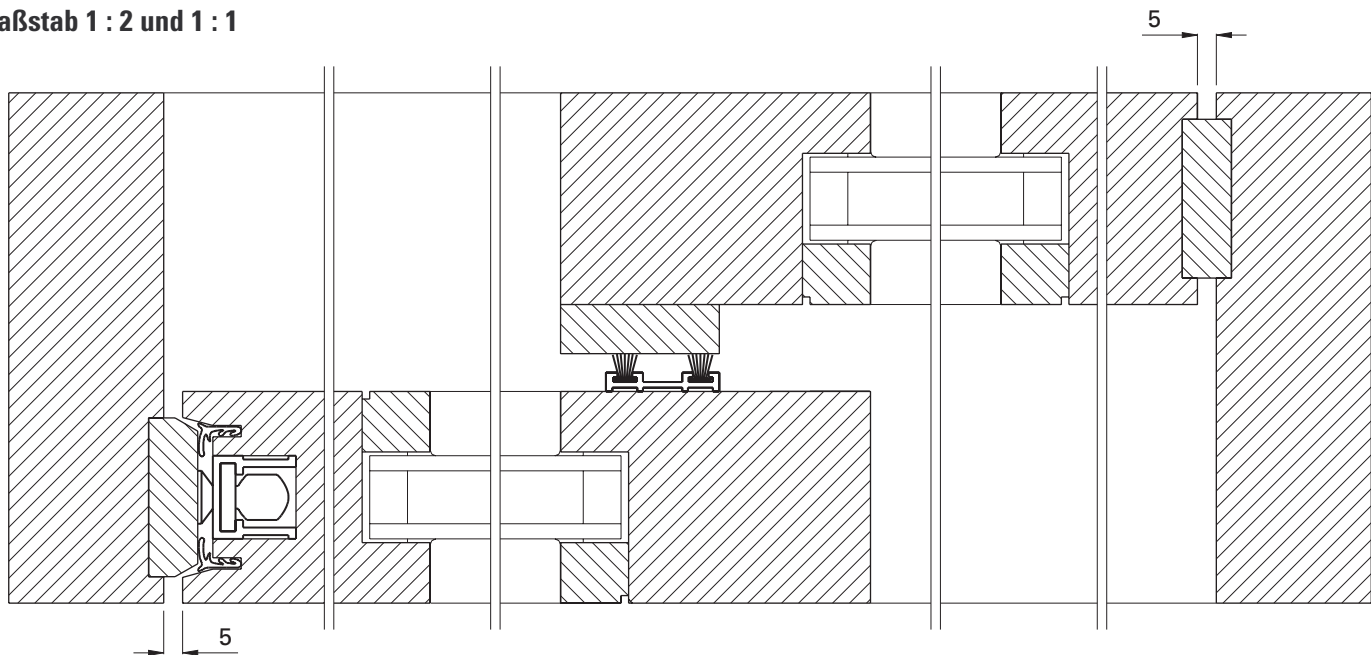


## Schema C

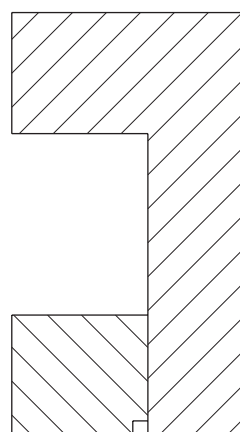
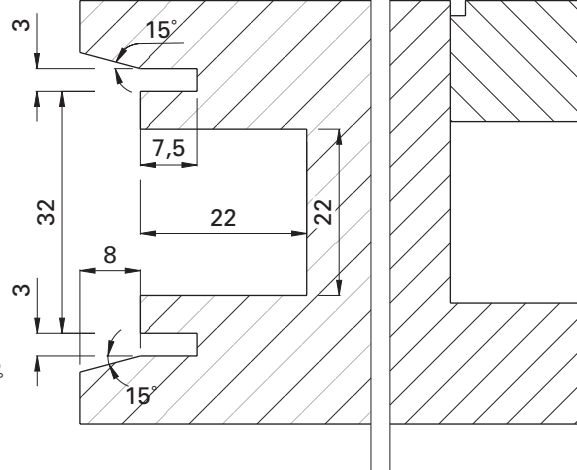
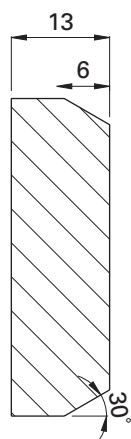
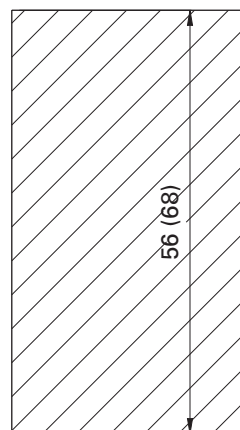
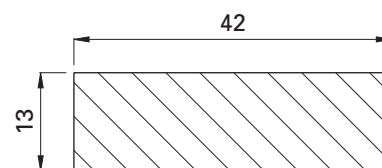
Ausführung mit **2** Schiebeflügel und **2** Festverglasungen.

# Querschnitt der Profile

Querschnitt horizontal  
Maßstab 1 : 2 und 1 : 1



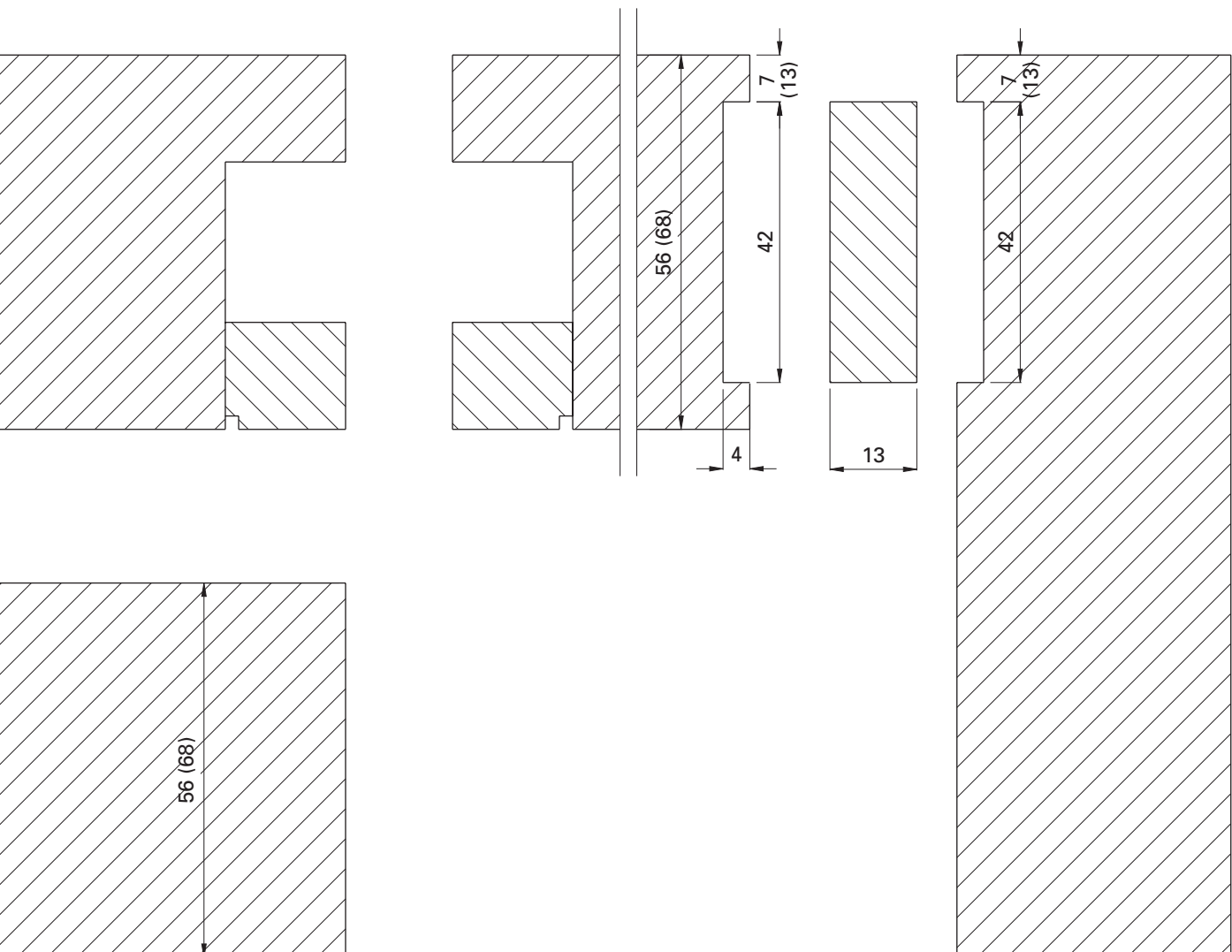
Maße in Klammern für 68 mm Flügelstärke





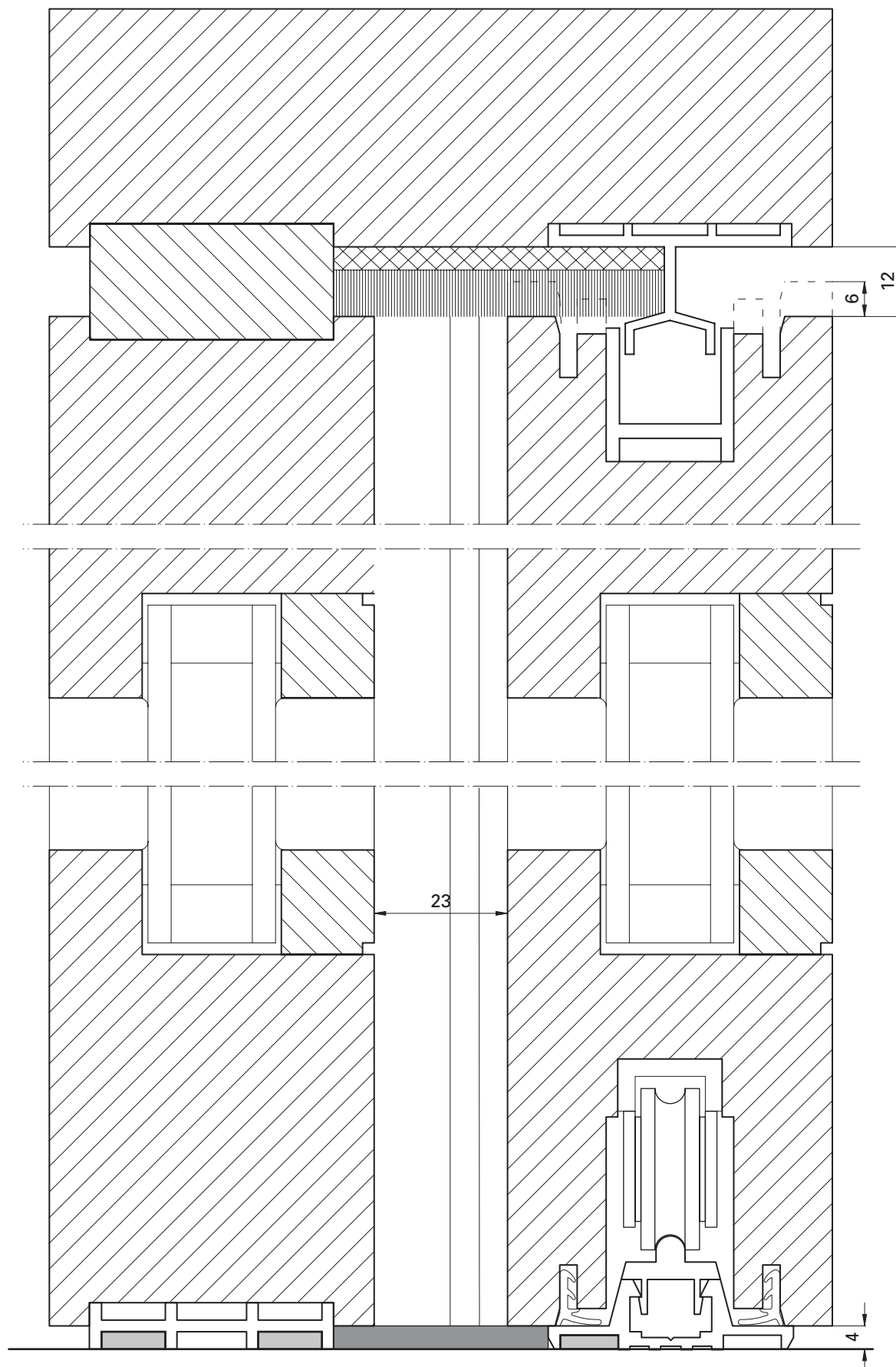
# Konstruktionszeichnungen

Querschnitt horizontal  
Maßstab 1 : 1



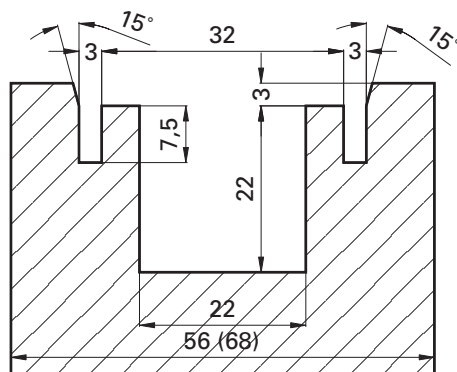
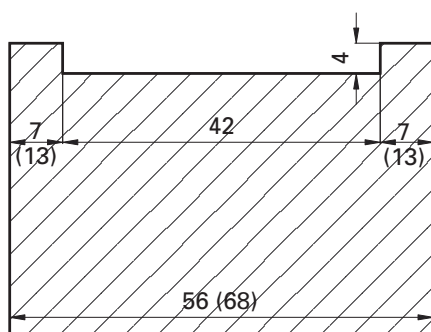
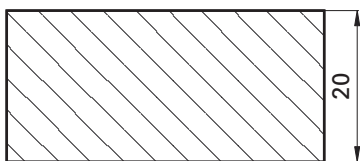
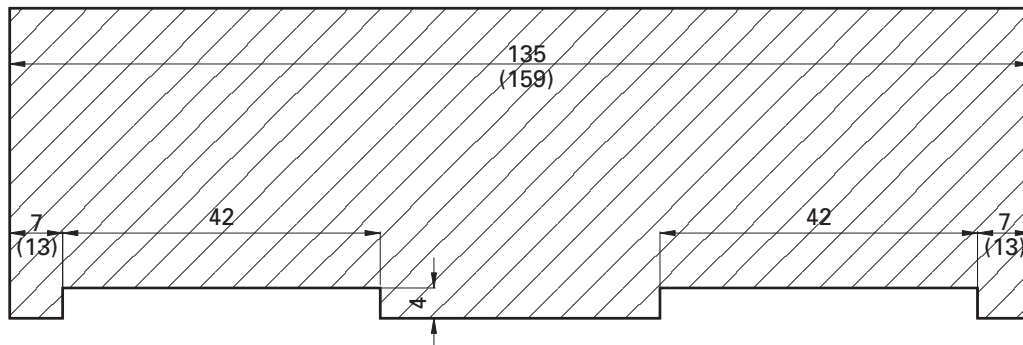
# Querschnitt der Profile

Ausführung mit 1 Festverglasung und 1 Schiebeflügel auf Laufschiene hoch  
Maßstab 1 : 1

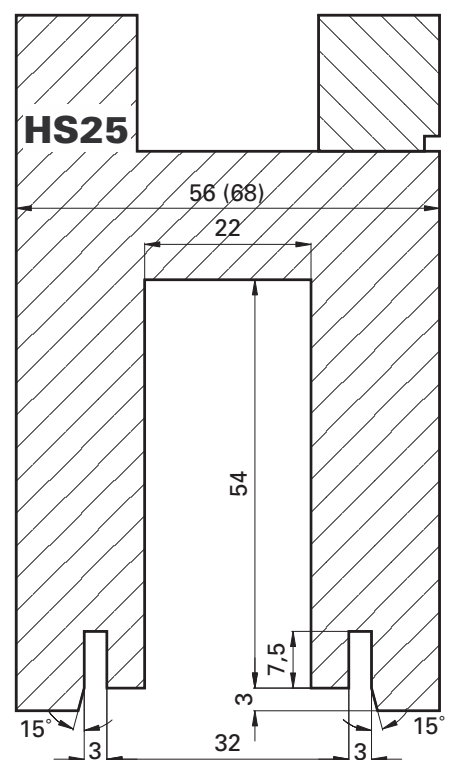
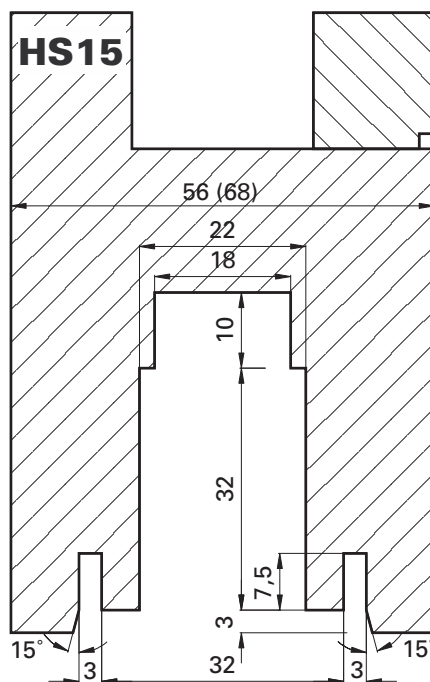
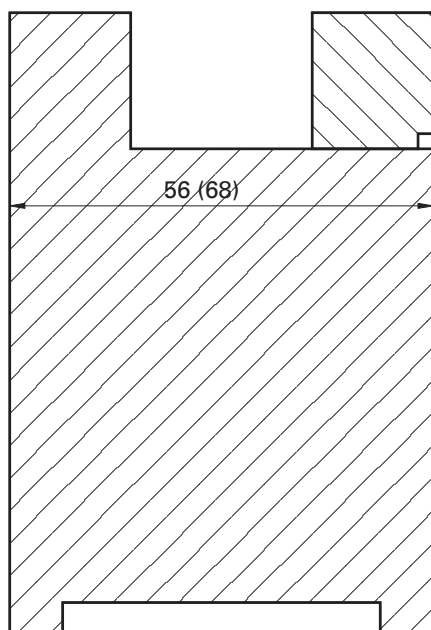
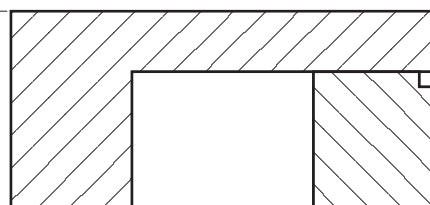
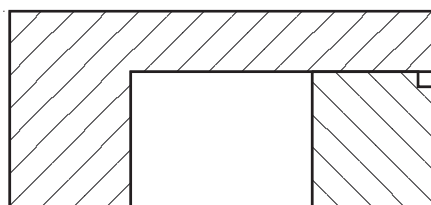


# Konstruktionszeichnungen

Ausführung mit 1 Festverglasung und 1 Schiebeflügel auf Laufschiene hoch  
Maßstab 1 : 1

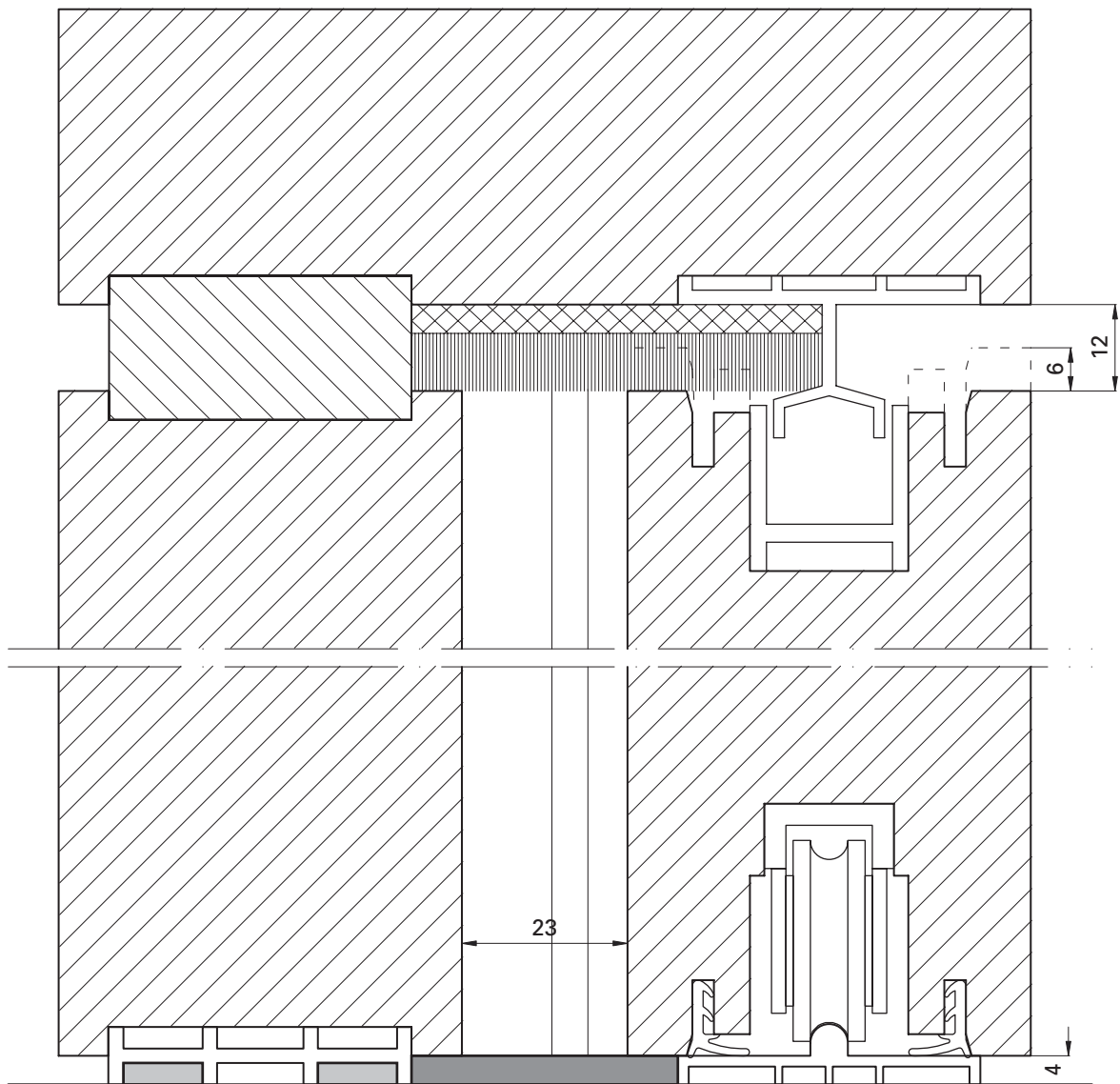


Maße in Klammern  
für 68 mm Flügelstärke

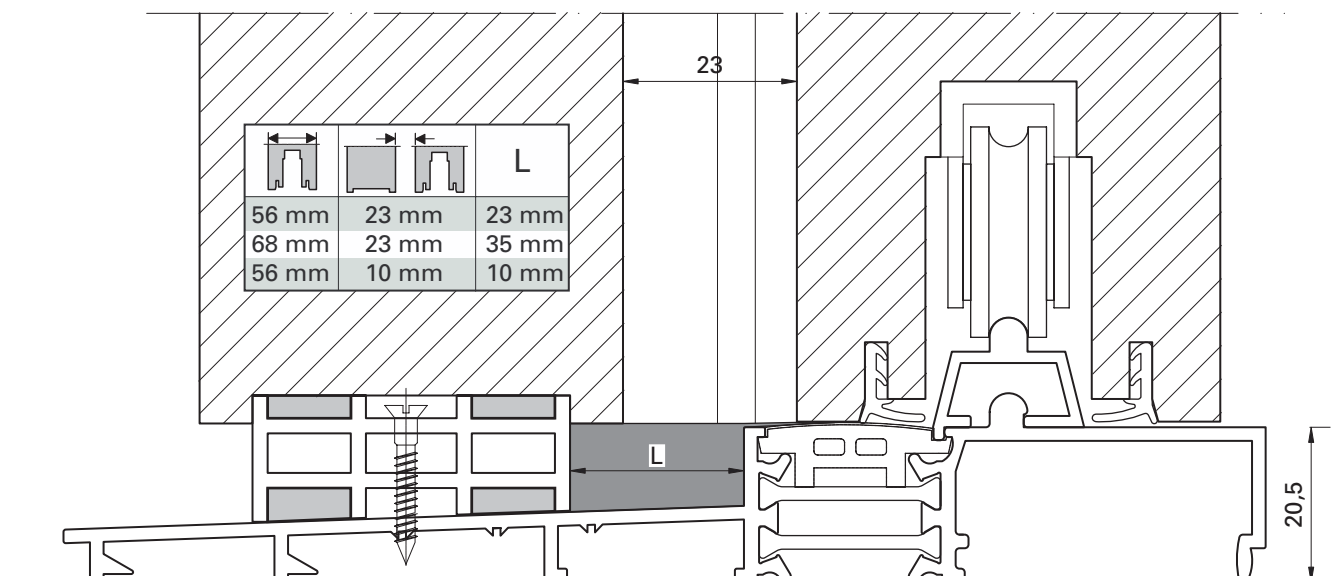


# Querschnitt der Profile

Ausführung mit 1 Festverglasung und 1 Schiebeflügel auf Laufschiene flach  
Maßstab 1 : 1

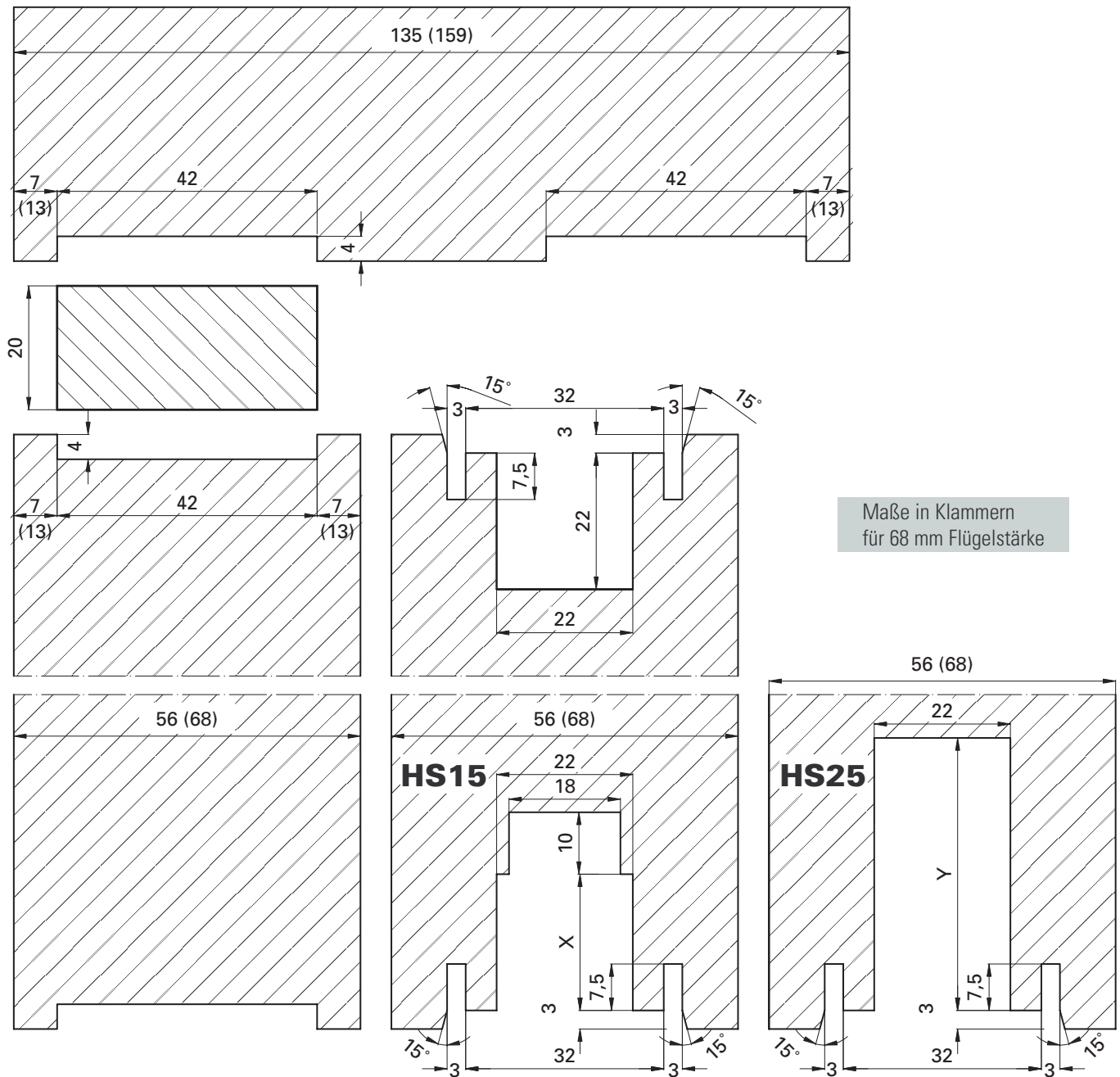


Ausführung mit 1 Festverglasung und 1 Schiebeflügel auf Bodenschwelle mit Schnappschiene  
Maßstab 1 : 1



# Konstruktionszeichnungen

Ausführung mit 1 Festverglasung und 1 Schiebeflügel auf Laufschiene flach  
Maßstab 1 : 1

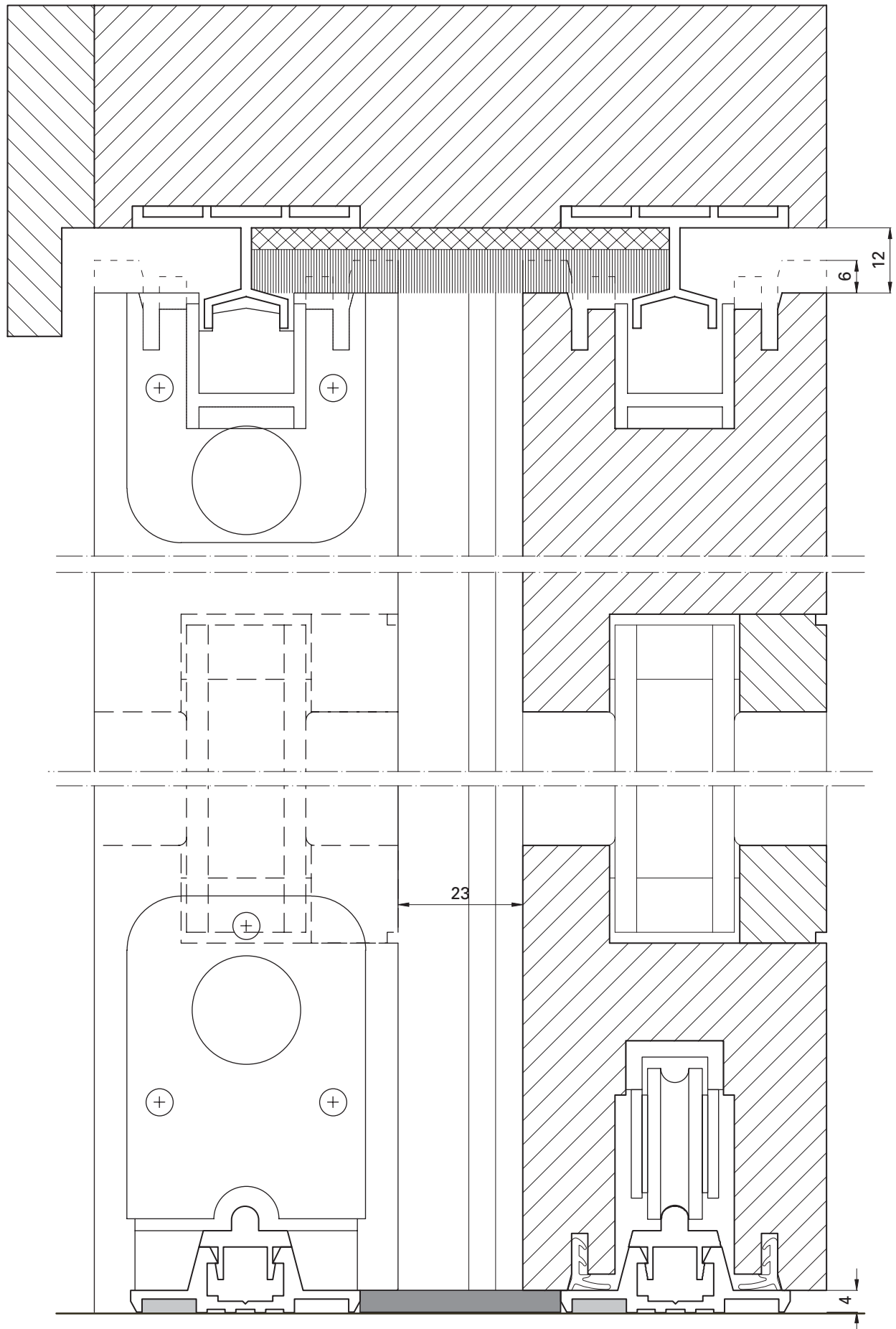


	HS15	HS25
	X = 22 mm	Y = 44 mm
	X = 32 mm	Y = 54 mm

# Querschnitt der Profile

Ausführung mit 2 Schiebeflügel auf Laufschiene hoch

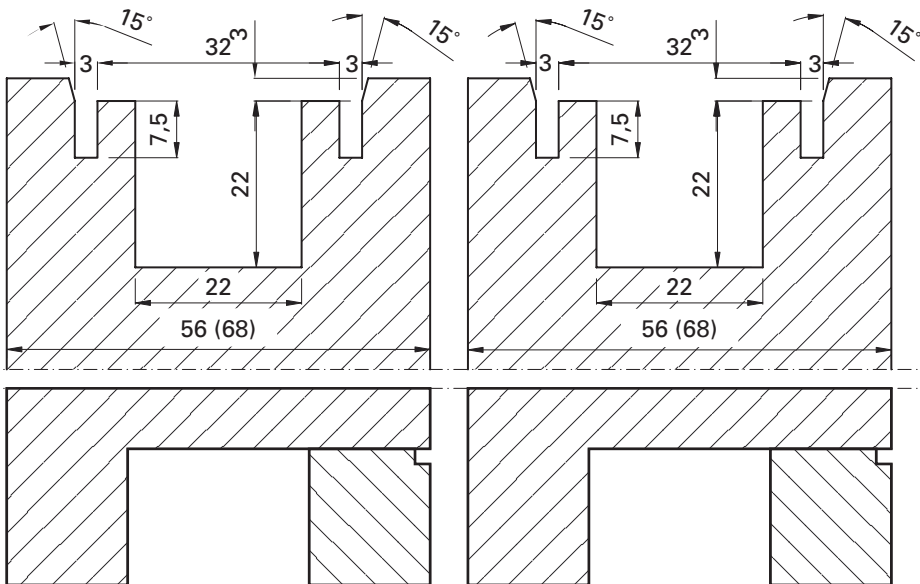
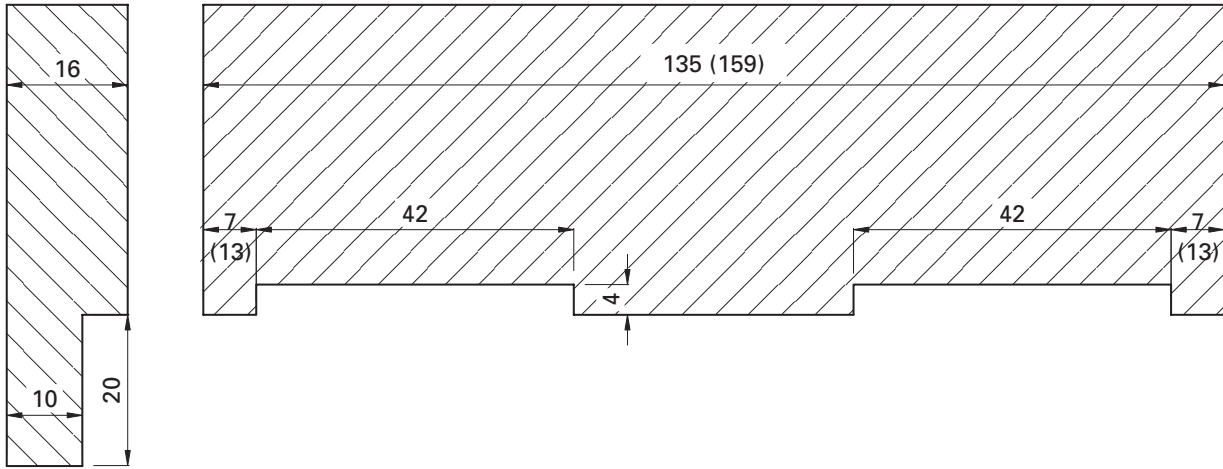
Maßstab 1 : 1



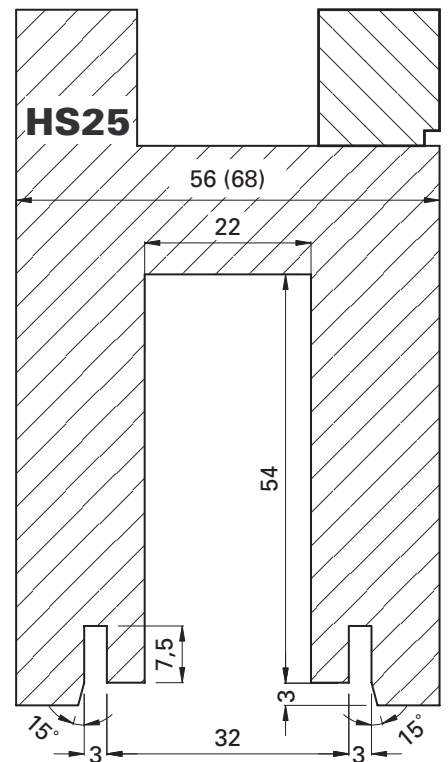
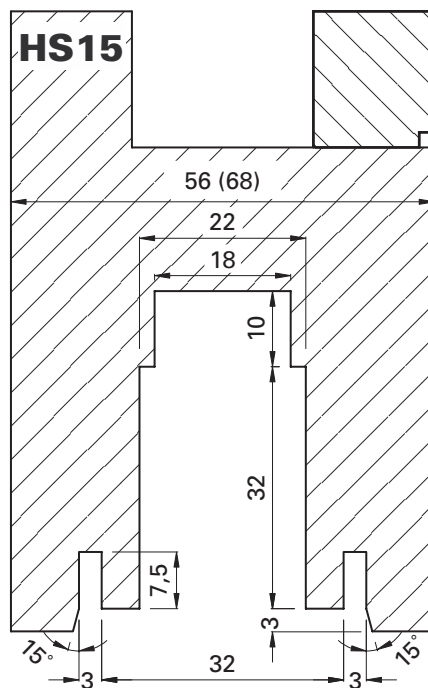
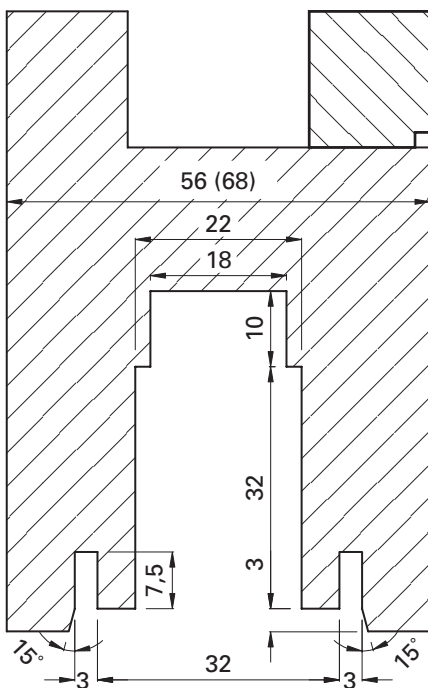
# Konstruktionszeichnungen

Ausführung mit 2 Schiebeflügel auf Laufschiene hoch

Maßstab 1 : 1

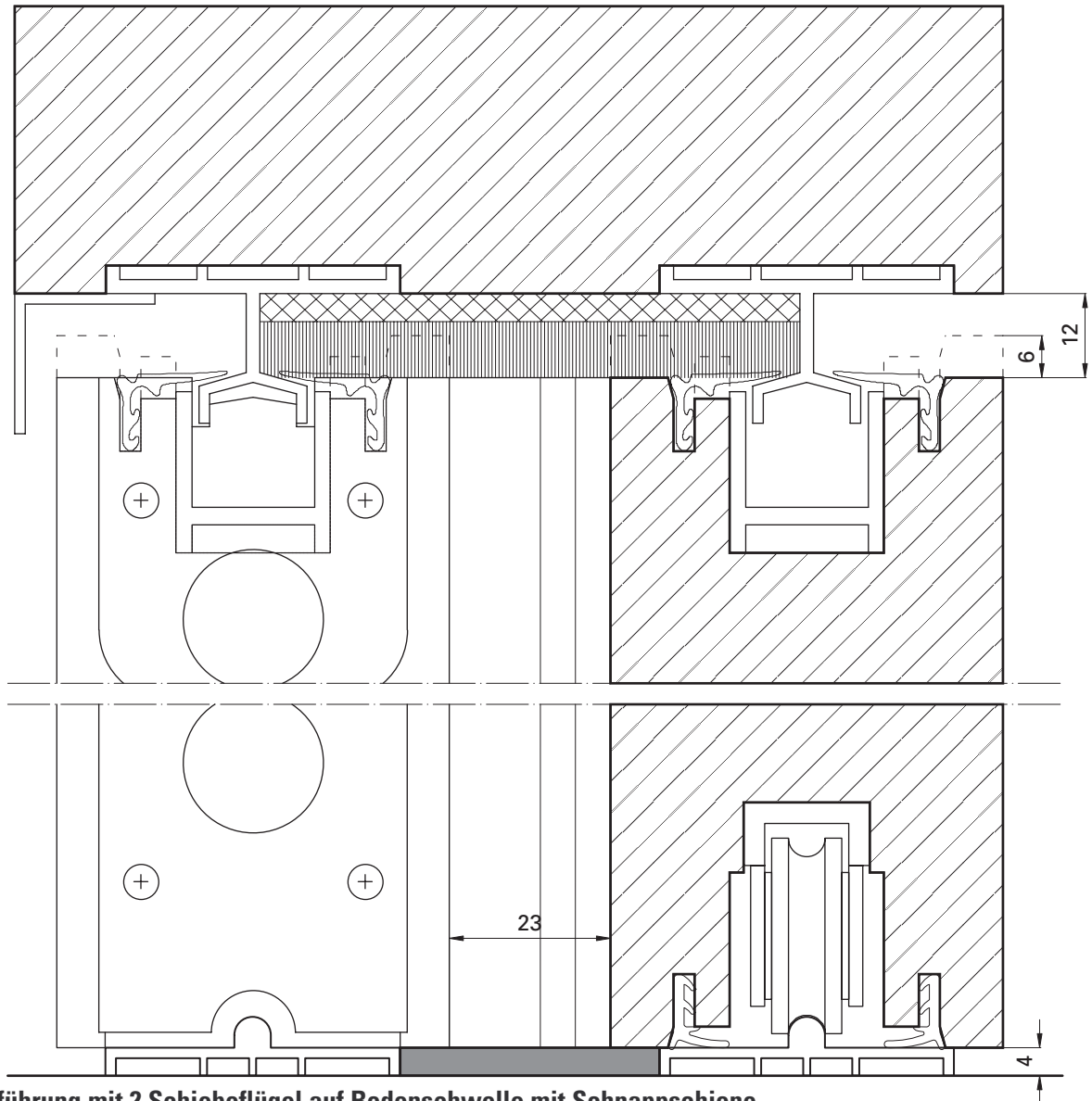


Maße in Klammern  
für 68 mm Flügelstärke

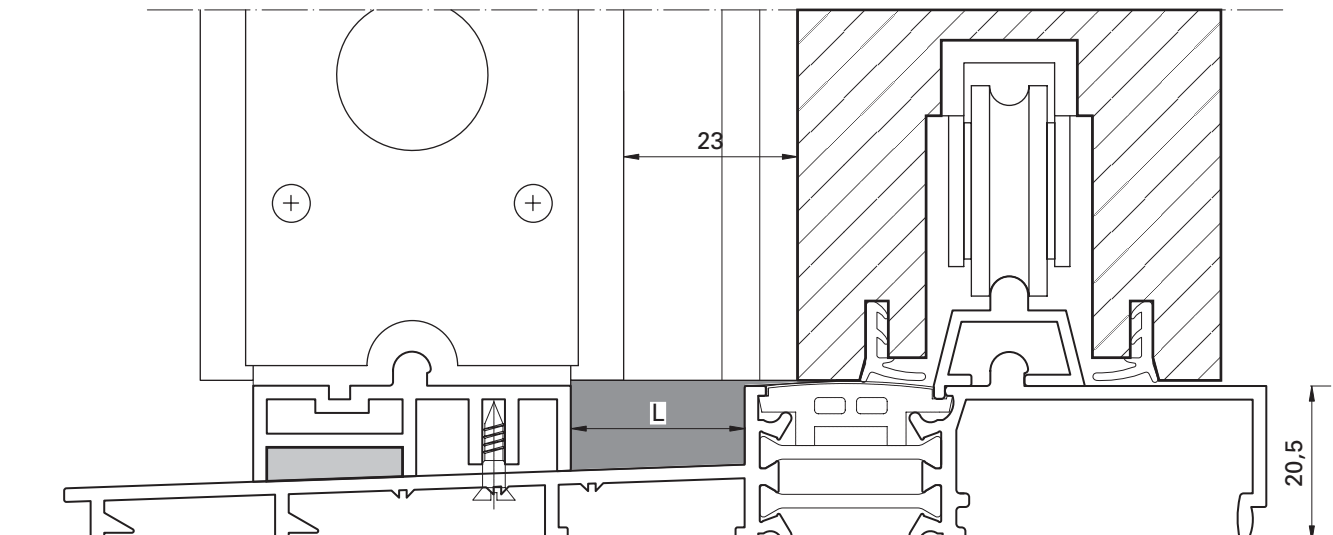


# Querschnitt der Profile

Ausführung mit 2 Schiebeflügel auf Laufschiene flach  
Maßstab 1 : 1



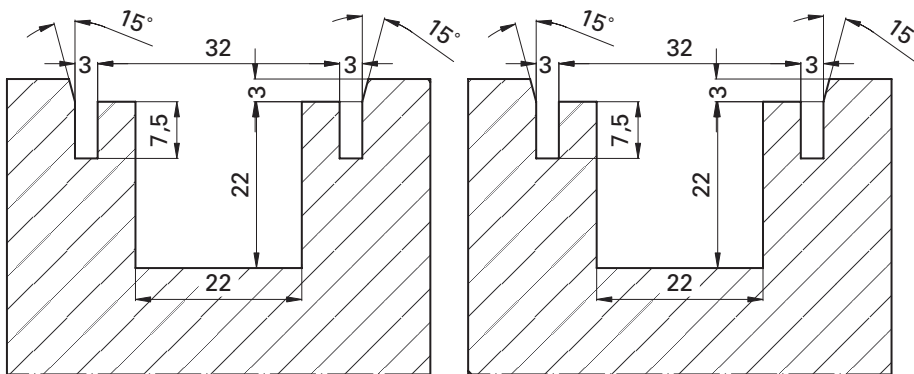
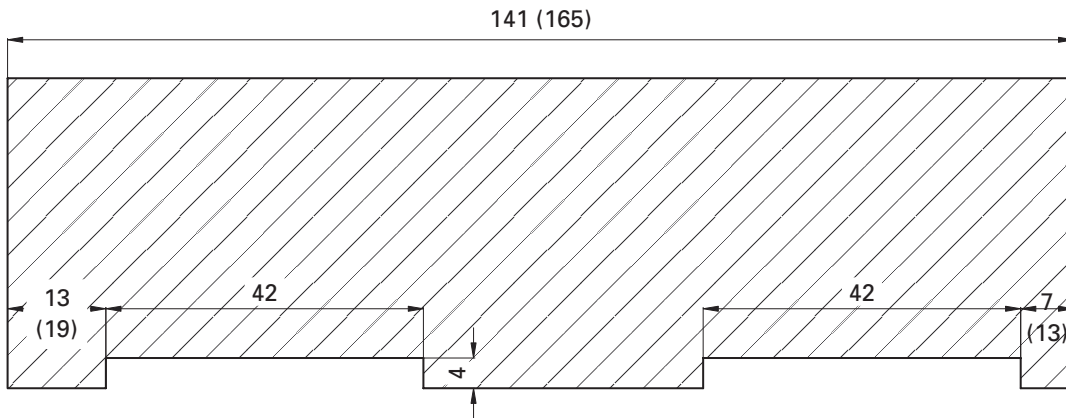
Ausführung mit 2 Schiebeflügel auf Bodenschwelle mit Schnappschiene  
Maßstab 1 : 1





# Konstruktionszeichnungen

Ausführung mit 2 Schiebeflügel auf Laufschiene flach  
Maßstab 1 : 1

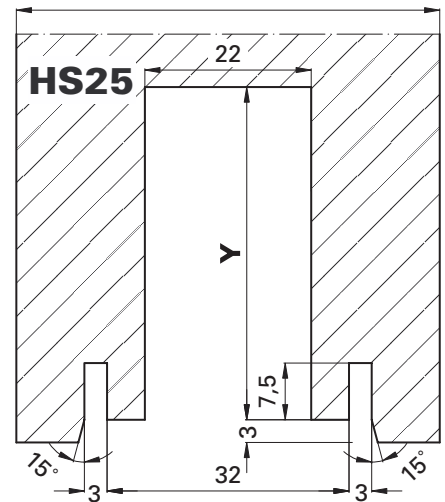
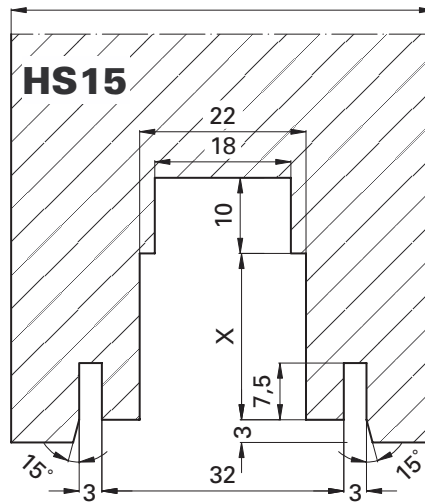
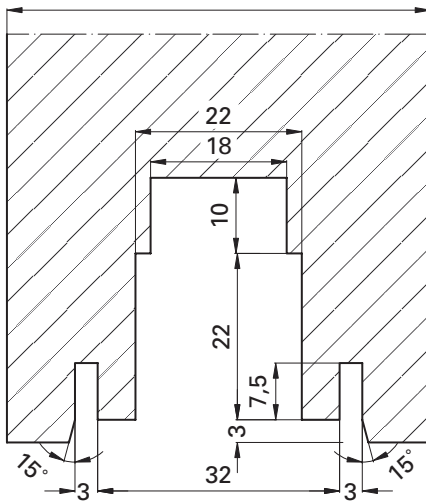


Maße in Klammern  
für 68 mm Flügelstärke

56 (68)

56 (68)

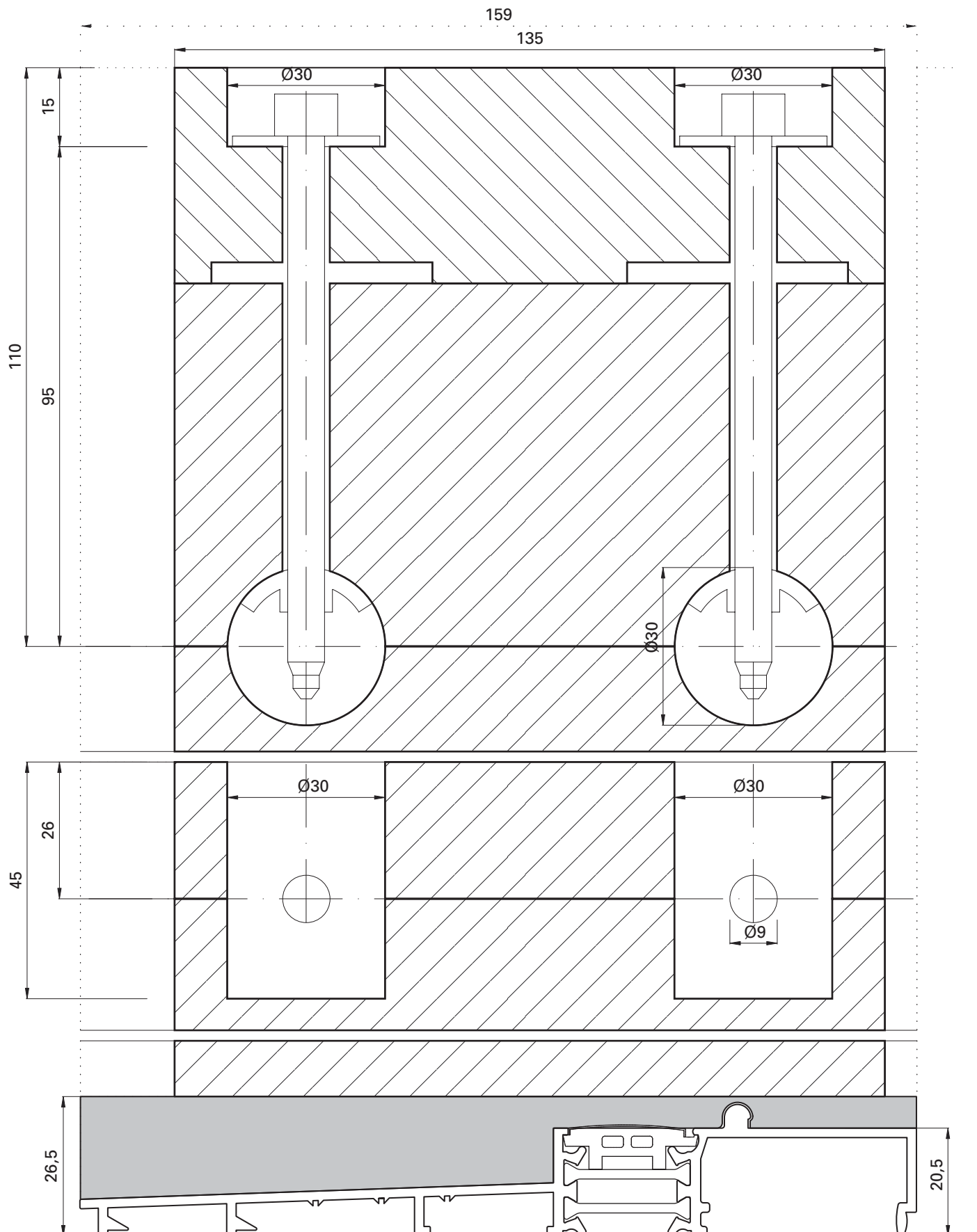
56 (68)



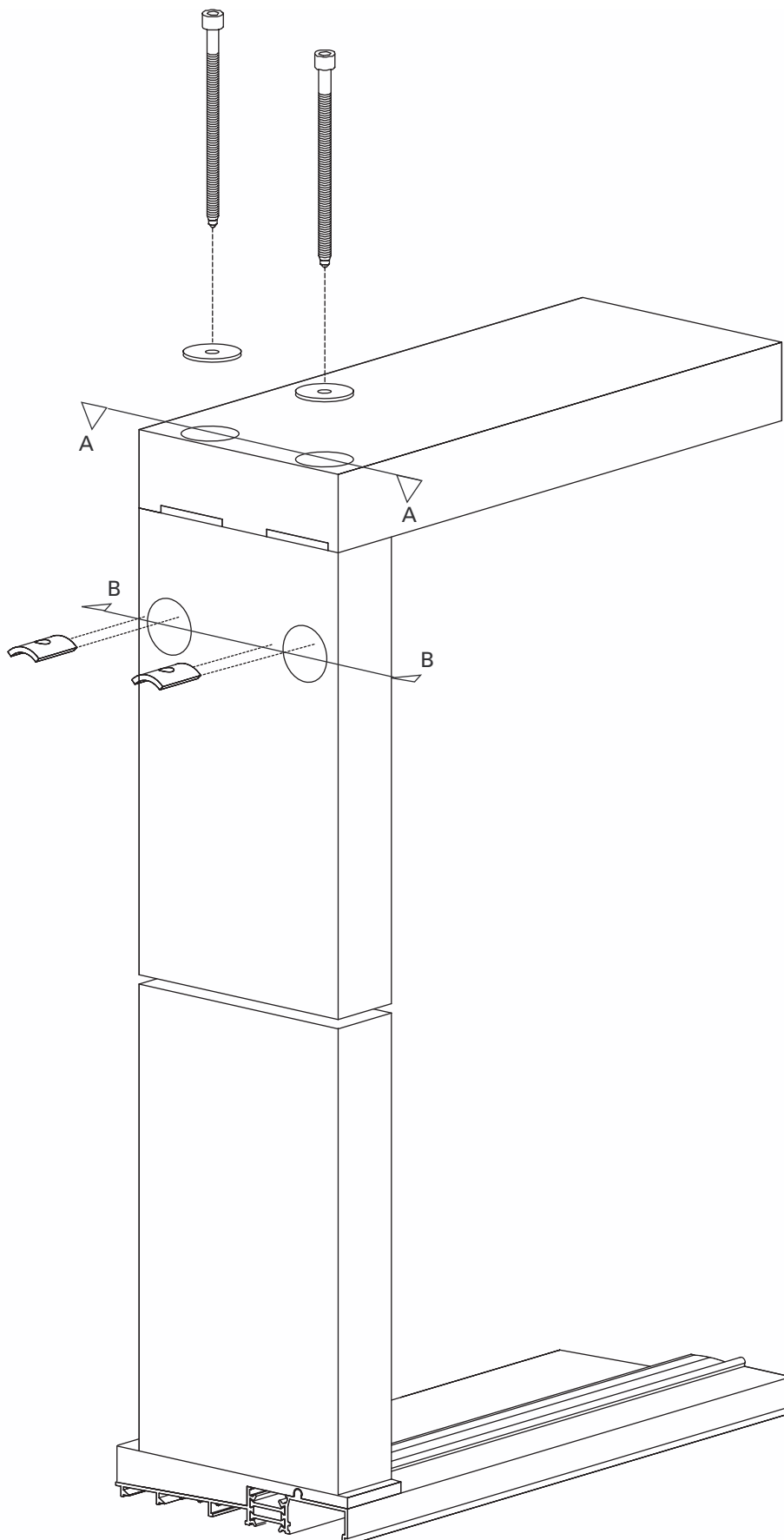
	HS15	HS25
	X = 22 mm	Y = 44 mm
	X = 32 mm	Y = 54 mm

# Eckverbindung des Blendrahmens

Maßstab 1 : 1 (siehe auch Zeichnung auf der nächsten Seite)

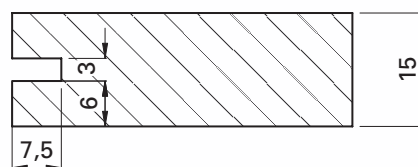
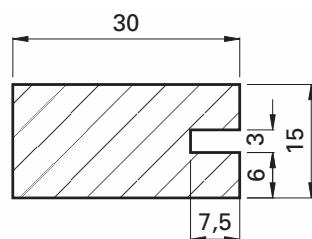
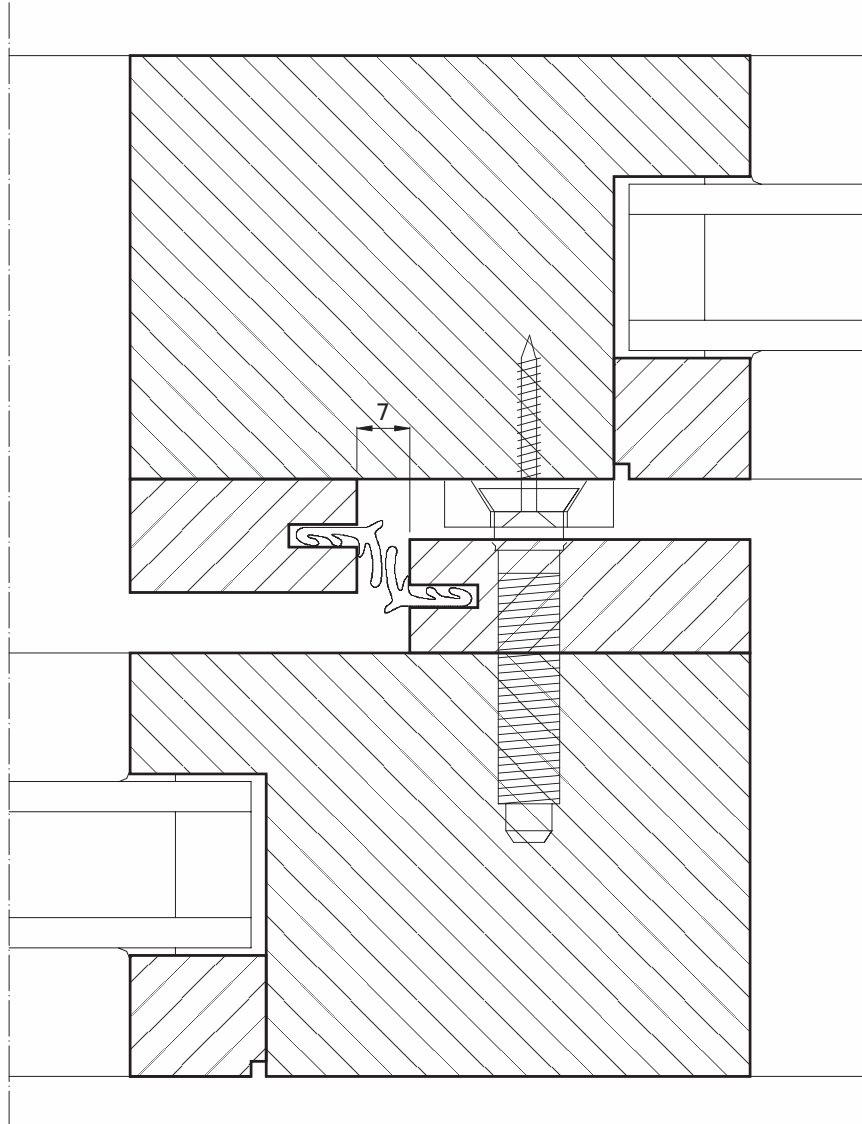


# Eckverbindung des Blendrahmens



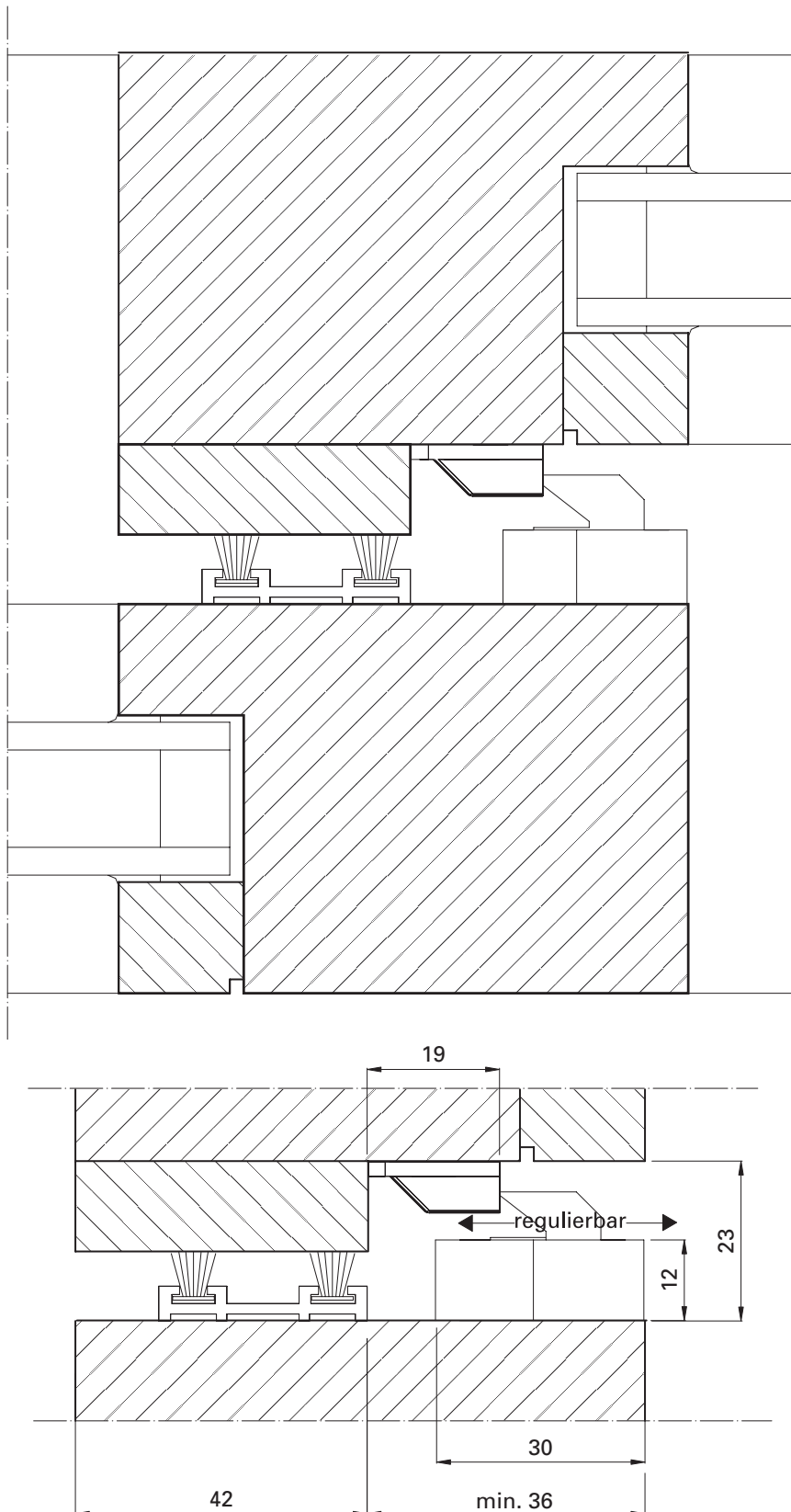
# Mittelverschluss

Querschnitt horizontal Maßstab 1 : 1  
Ausführung mit Gummidichtung



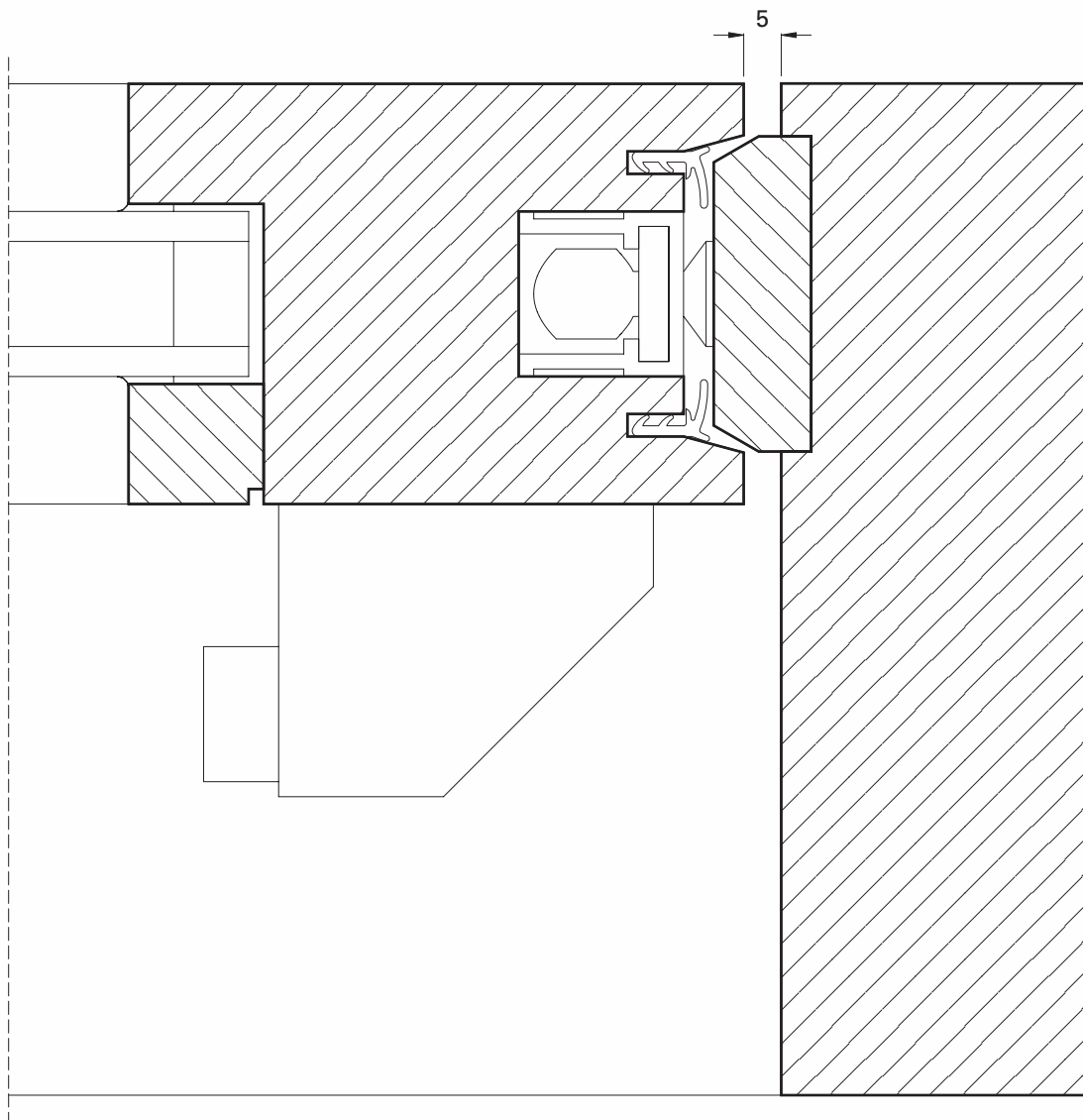
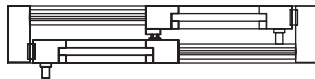
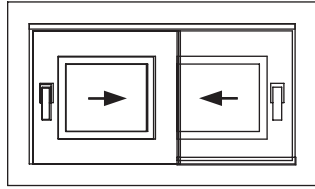
# Mittelverschluss

Querschnitt horizontal Maßstab 1 : 1  
Ausführung mit Bürstendichtung



# Mittelverschluss

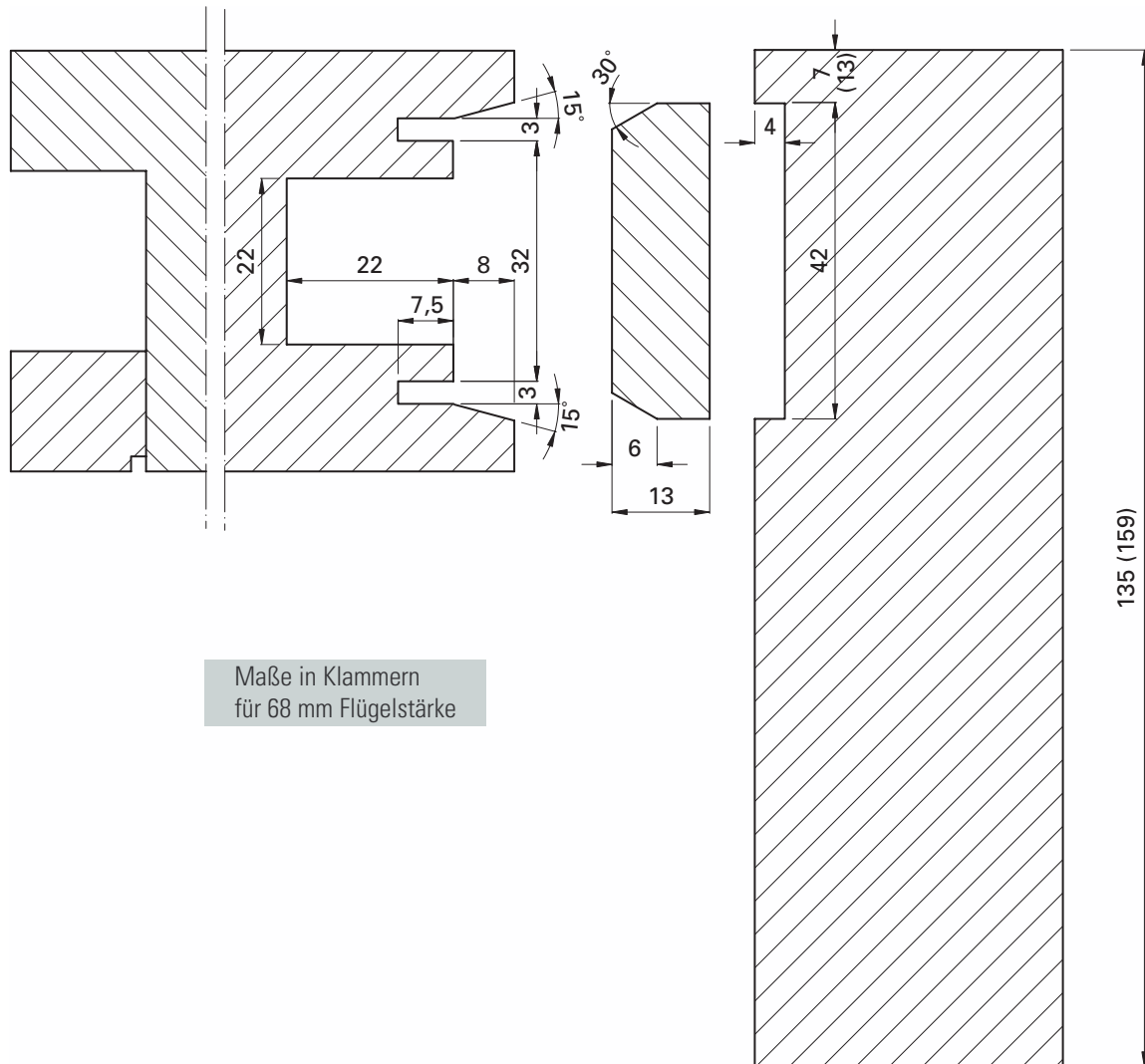
Ausführung mit 2 Schiebeflügel  
Maßstab 1 : 1



# Konstruktionszeichnungen

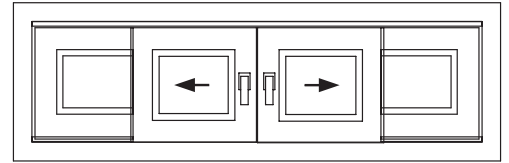
Ausführung mit 2 Schiebeflügel

Maßstab 1 : 1



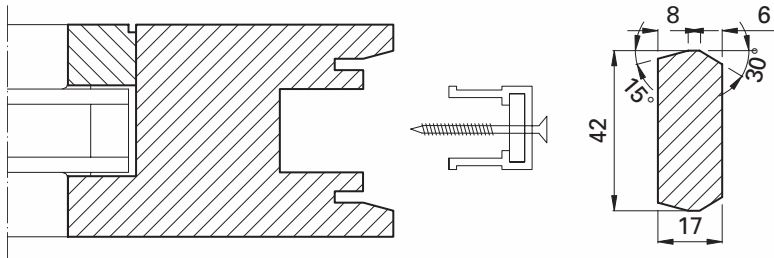
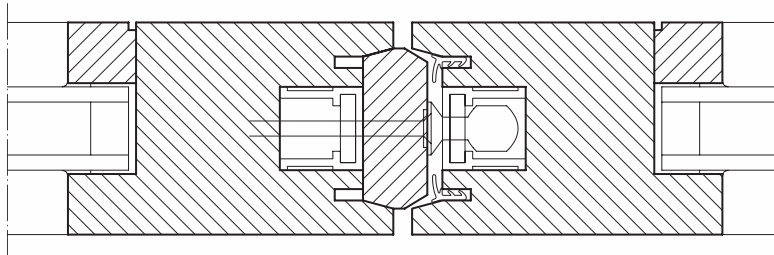
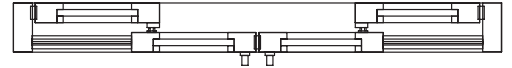
# Profile mit Bemaßung

## Ausführung mit 2 Schiebeflügel auf der selben Laufschiene Maßstab 1 : 2



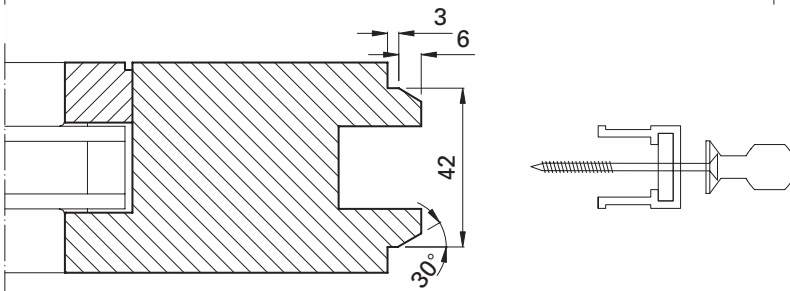
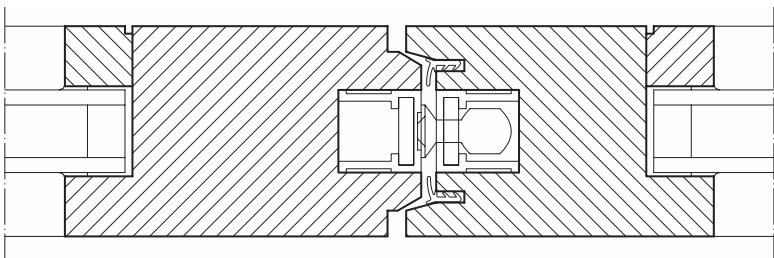
### Symmetrische Lösung

- Hebegetriebebeschloss und Laufwagen auf beide Flügel anschlagen.
- Holzleiste auf linken Flügel einsetzen und anschrauben.
- Körner im Getriebe des rechten Flügels einhängen und gegen den linken schieben.
- Verriegelungsbolzen auf Platte mit mind. 70 mm langen Schrauben aufschrauben.



### Asymmetrische Lösung

- Getriebe vorerst mit Verriegelungsbolzen (mit beigelieferter Gegenplatte und Schrauben) versehen und dann auf linken Flügel anschrauben.

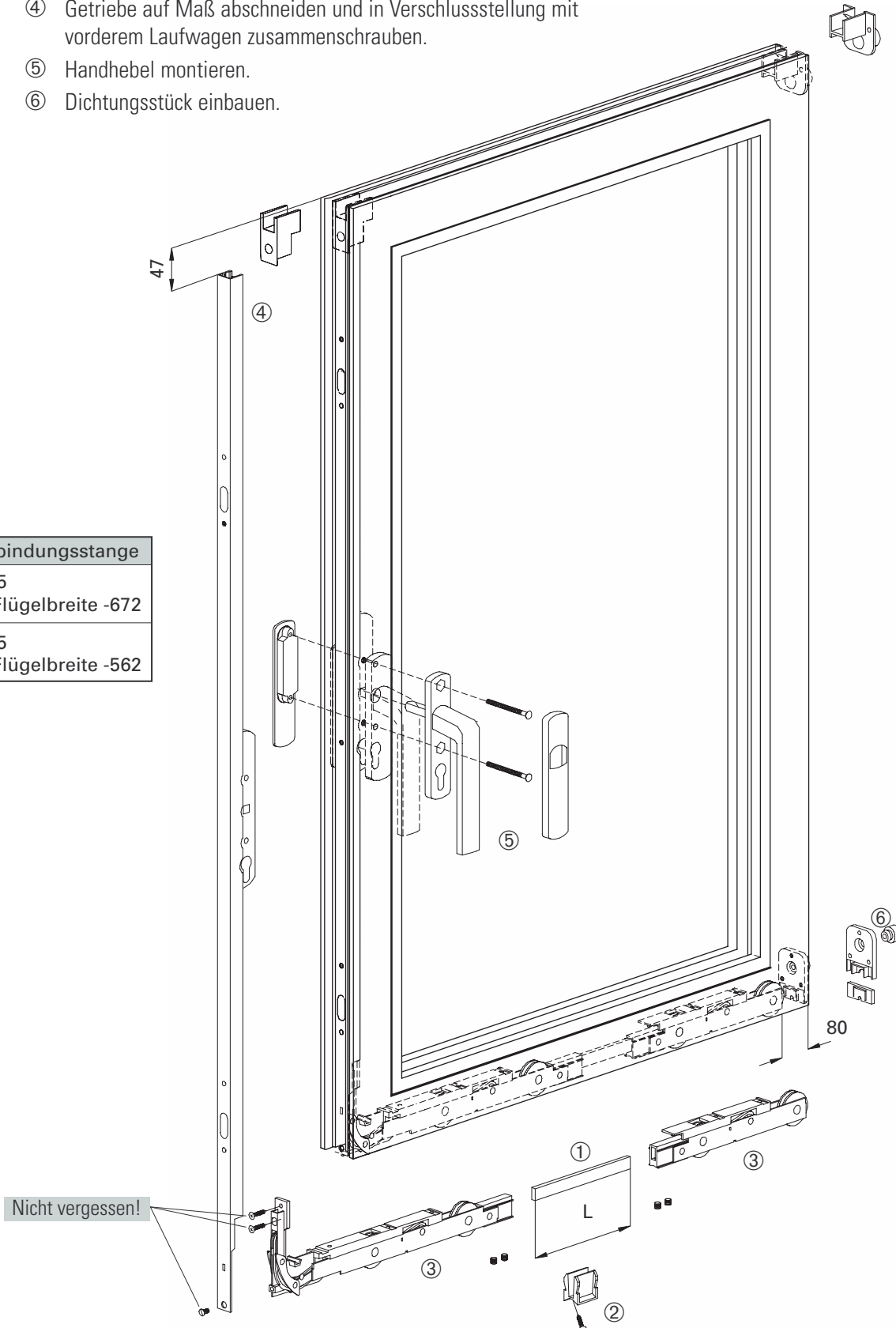




# Einbau der Beschlagteile am Flügel

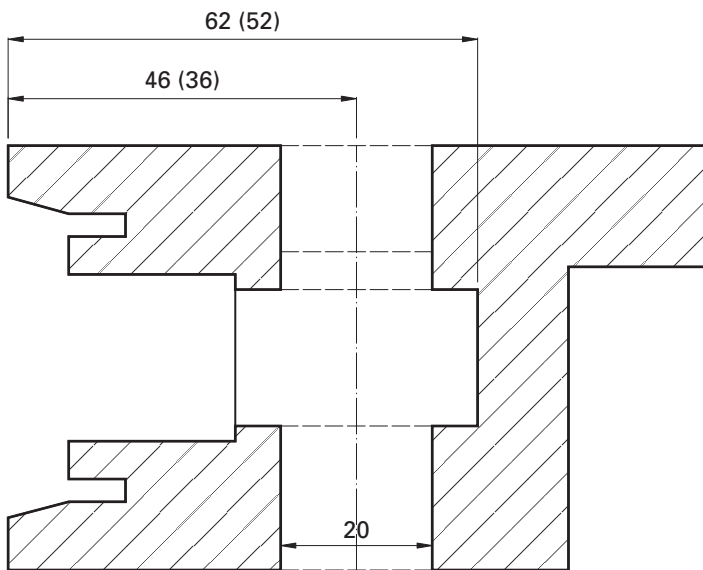
- ① Verbindungsstange nach Maß ablängen und mit beiden Laufwägen verschrauben.
- ② Führung in Flügelmitte anschrauben. Alle Gleitstellen fetten.
- ③ Zusammengeschraubte Einheit in Verschlussstellung in den Flügel einsetzen und verschrauben.
- ④ Getriebe auf Maß abschneiden und in Verschlussstellung mit vorderem Laufwagen zusammenschrauben.
- ⑤ Handhebel montieren.
- ⑥ Dichtungsstück einbauen.

Verbindungsstange
HS25 L = Flügelbreite -672
HS15 L = Flügelbreite -562

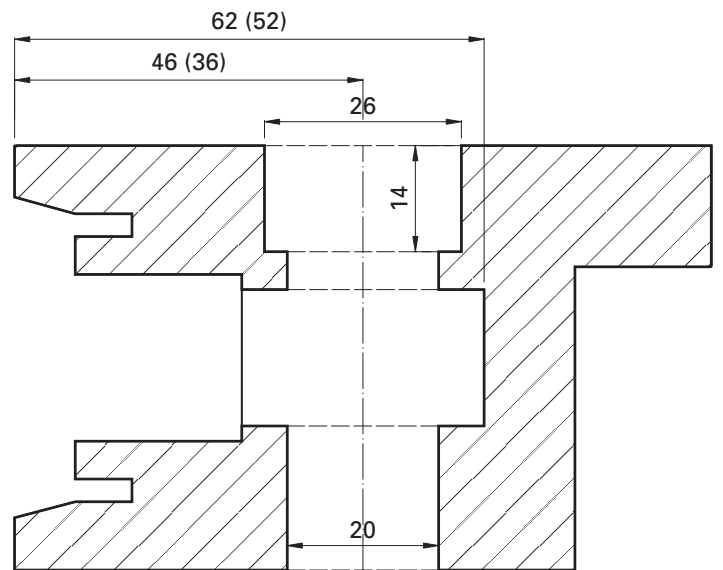


# Griffbohrung

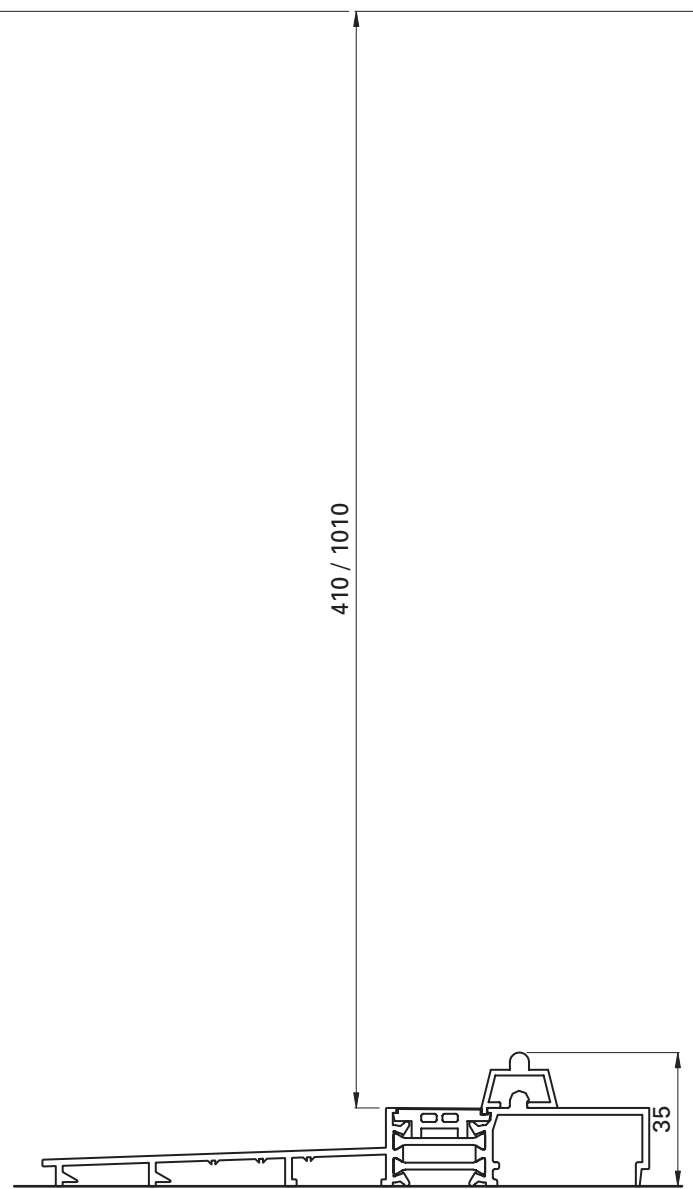
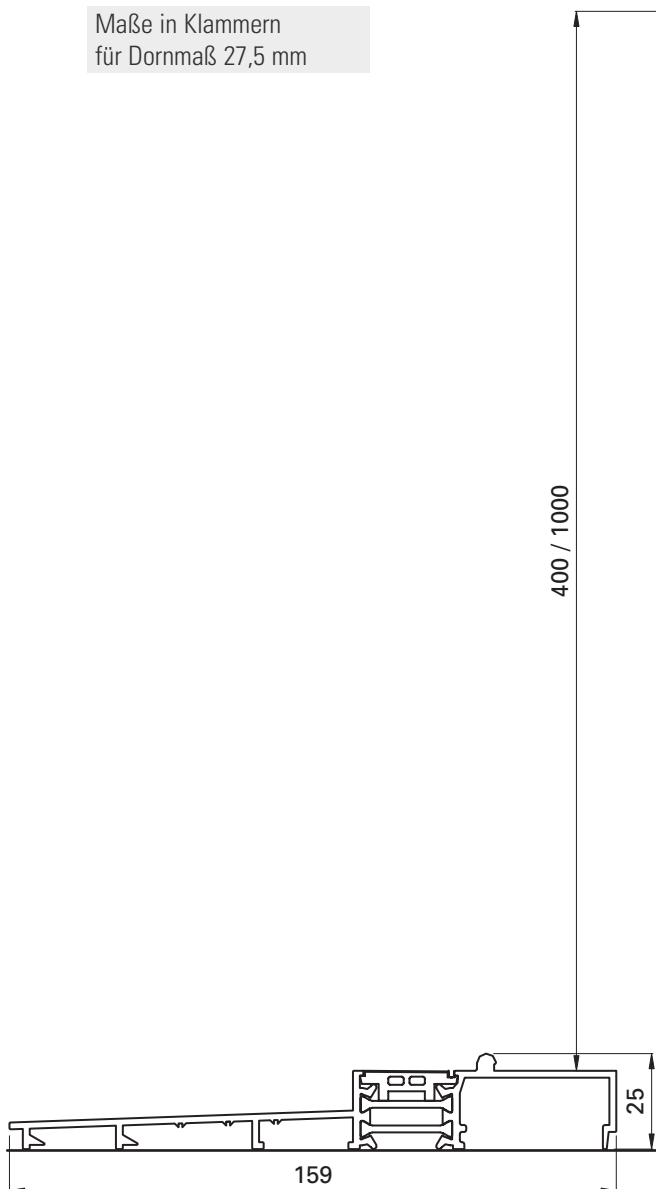
**Mit Handhebel innen und außen**



**Mit Muschelgriff**



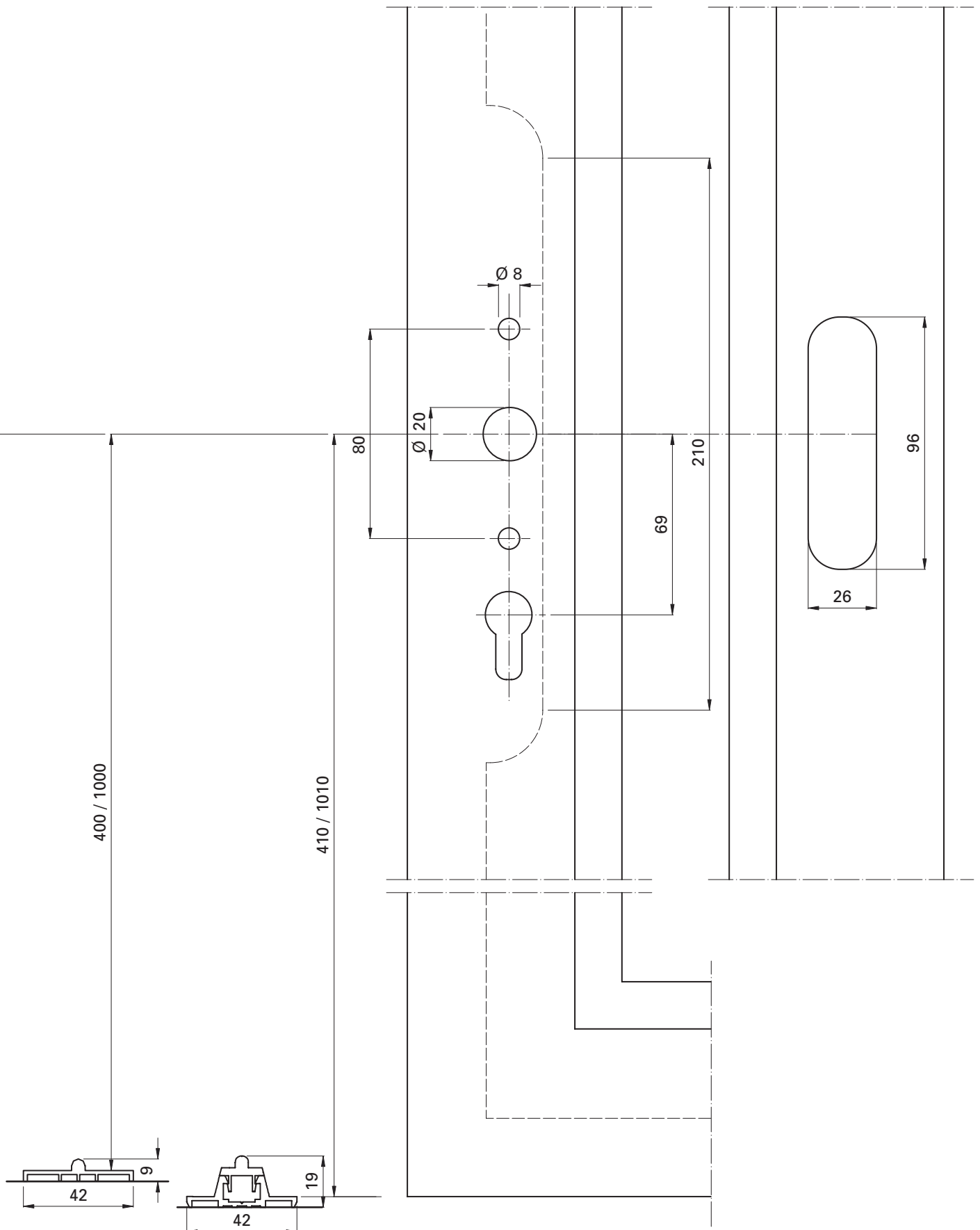
Maße in Klammern  
für Dornmaß 27,5 mm



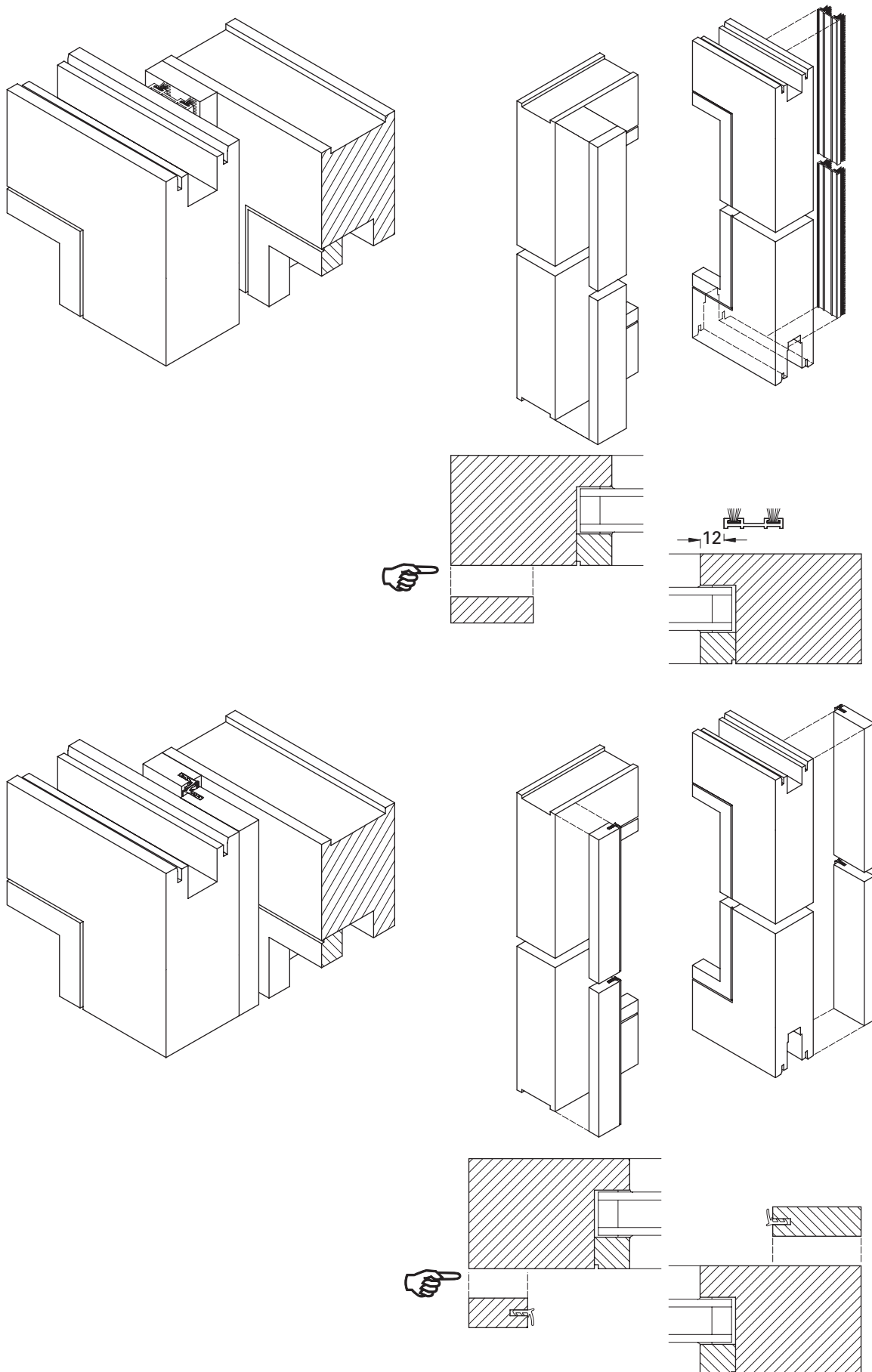
# Griffbohrung

Ansicht von innen

Ansicht von außen für Muschelgriff

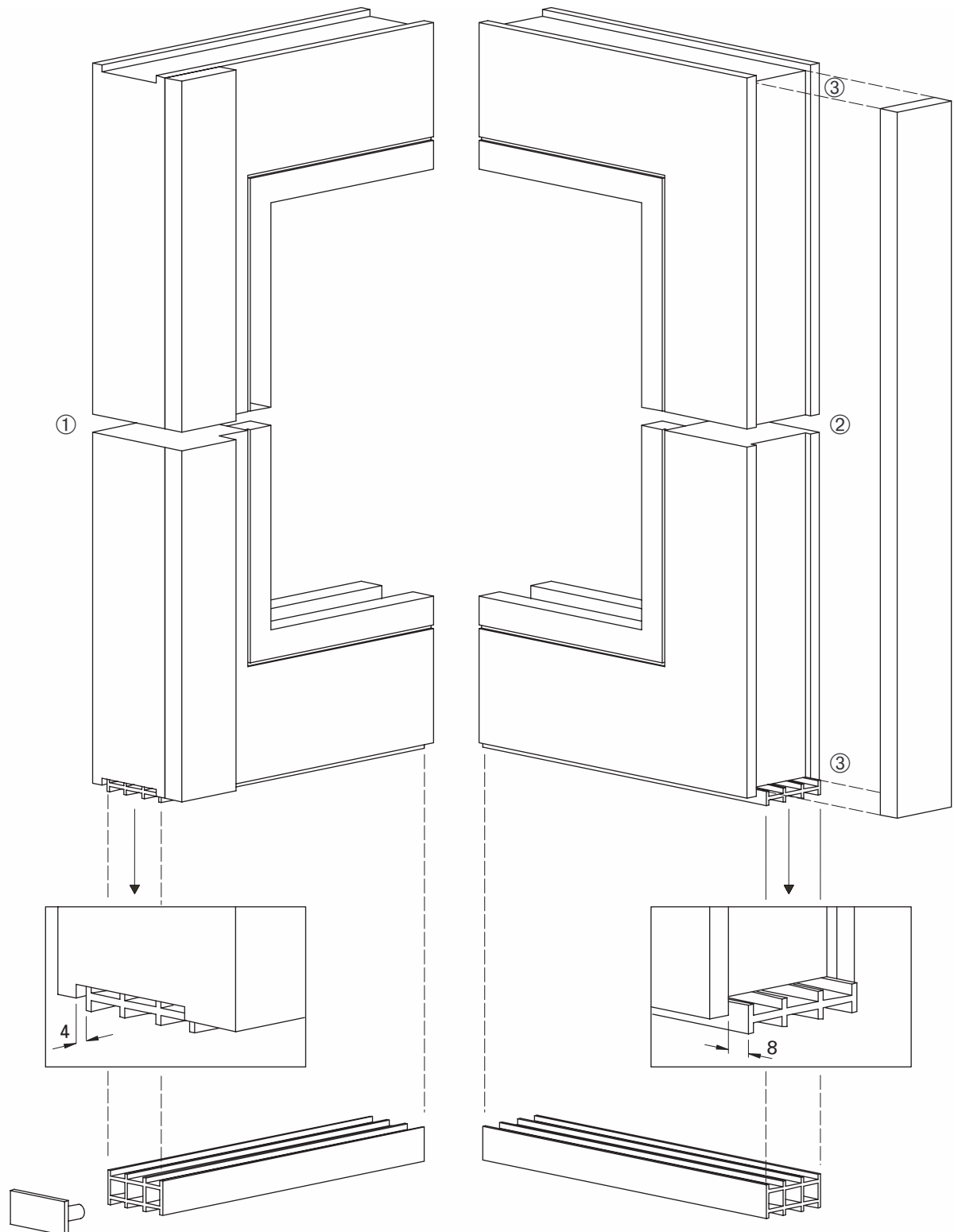


# Montage der Leisten auf den Flügeln



# Montage der Leisten auf den Flügeln

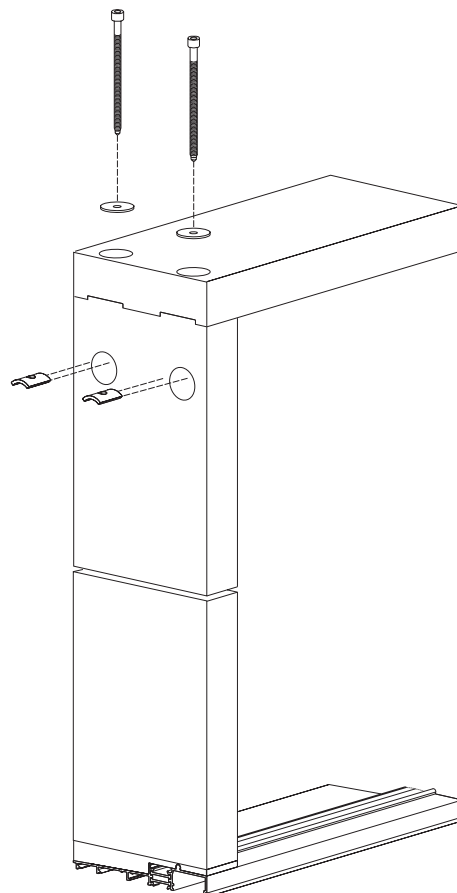
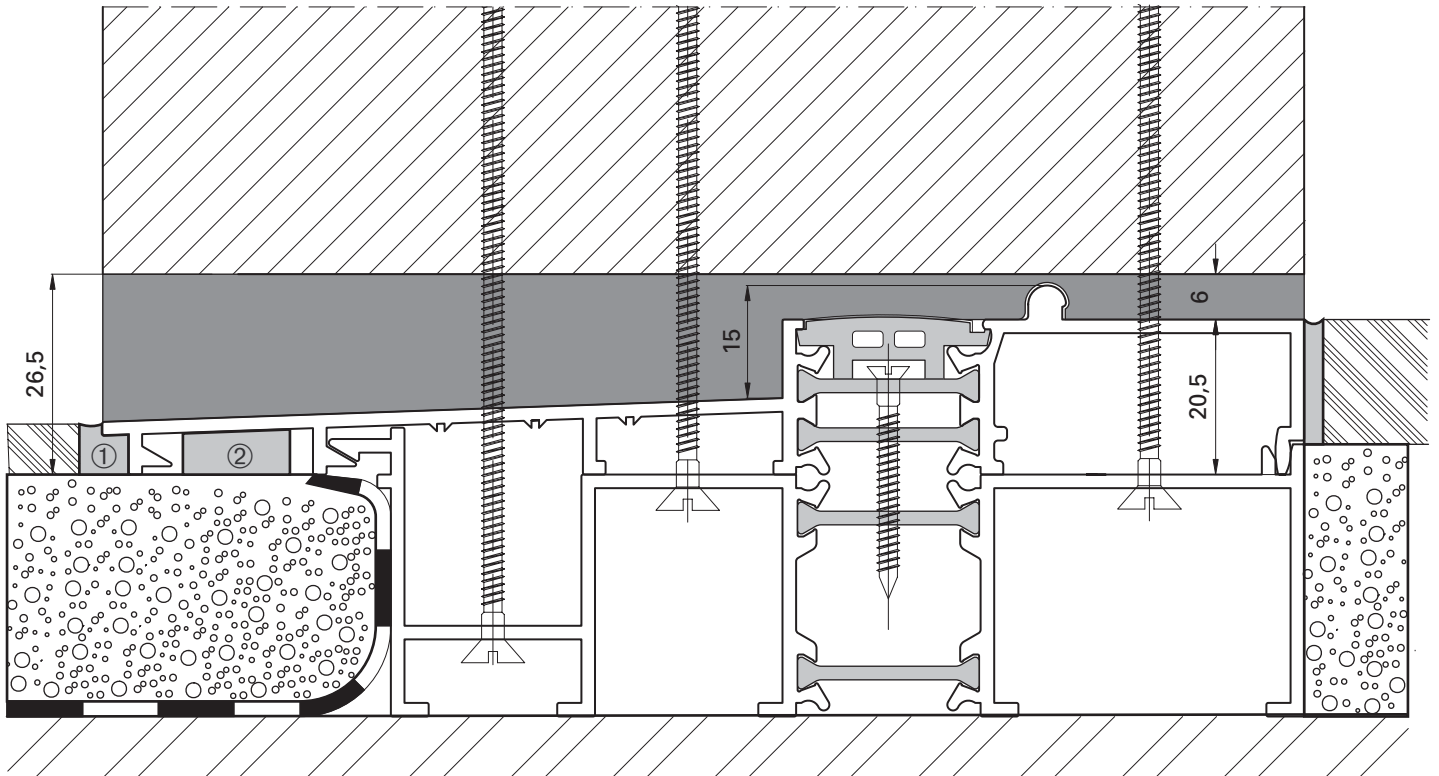
- ① Seite Mittelpartie.
- ② Seite Pfosten.
- ③ Leiste auf der Aufsatzschiene anlegen und wie abgebildet schneiden.



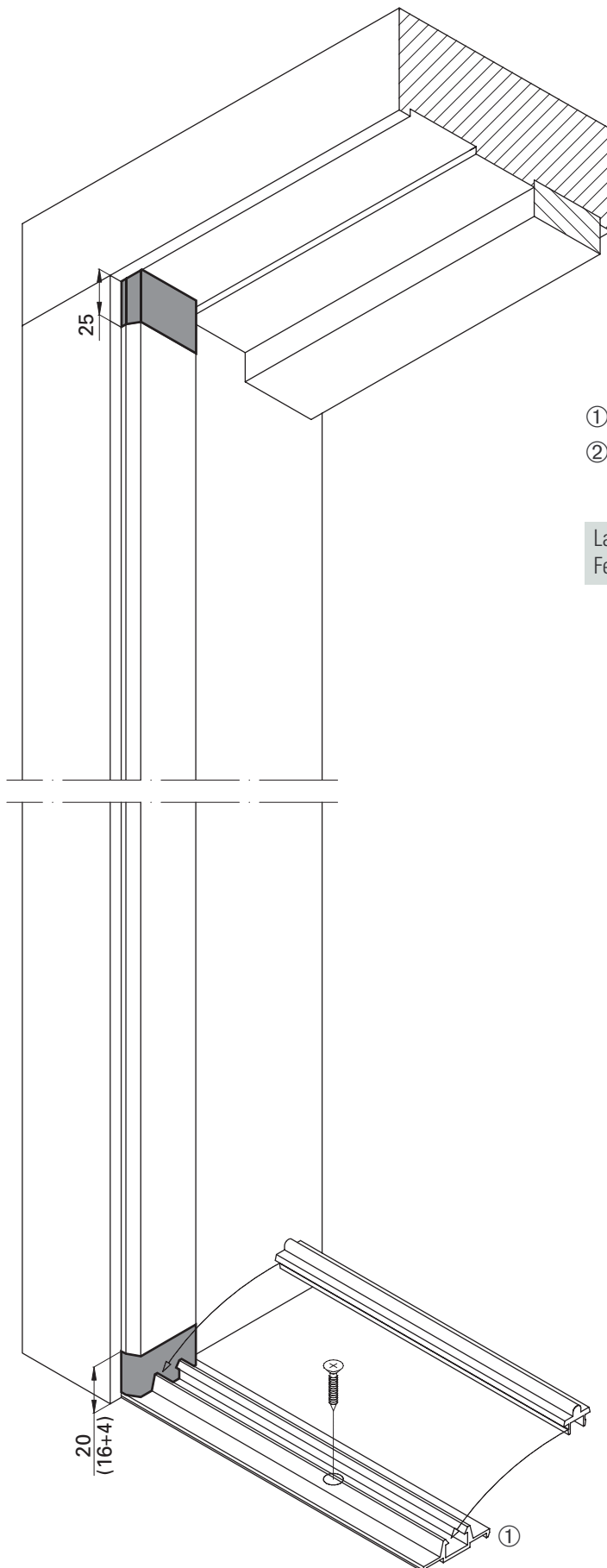
# Montage des Blendrahmens auf der Bodenschwelle

## Befestigung der Schiene am Pfosten und am Boden

- ① Mit Silikon versiegeln.
- ② Ilmod Fugendichtband 15/3-7.

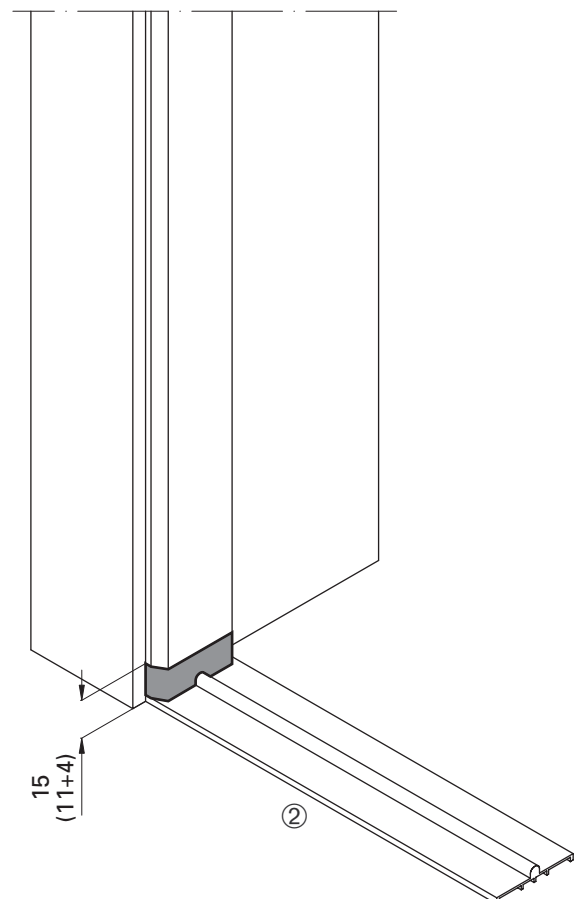


# Montage der Leisten und Schienen auf dem Blendrahmen

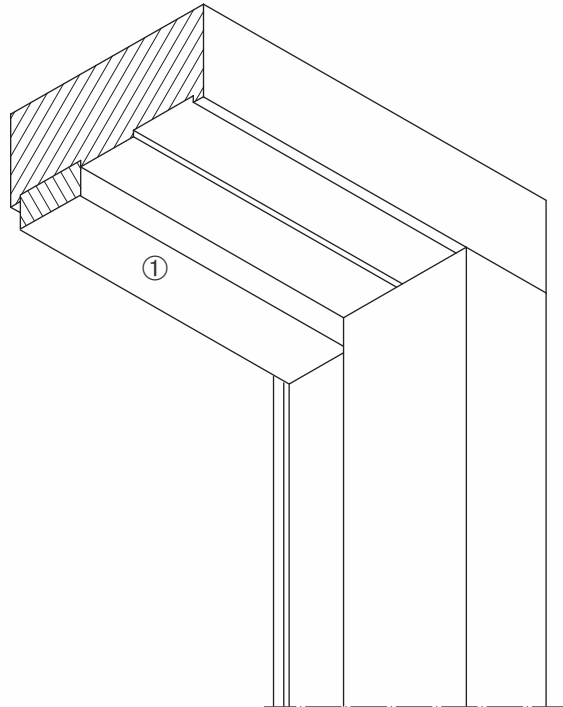


- ① Laufschiene hoch mit Schnappschiene.
- ② Laufschiene flach.

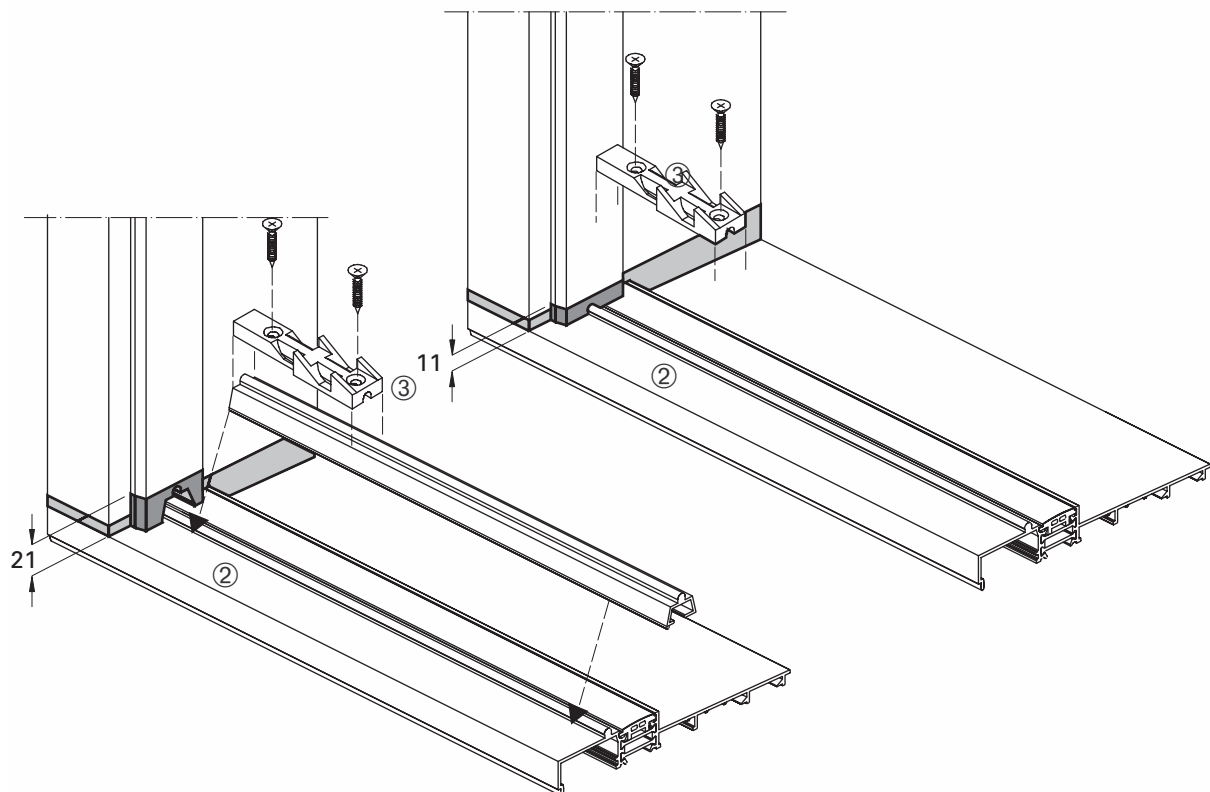
Laufschiene flach ist für den Einbau auf unbewitterte Fenster- bzw. Türelemente geeignet.



# Montage der Leisten und Bodenschwelle auf dem Blendrahmen

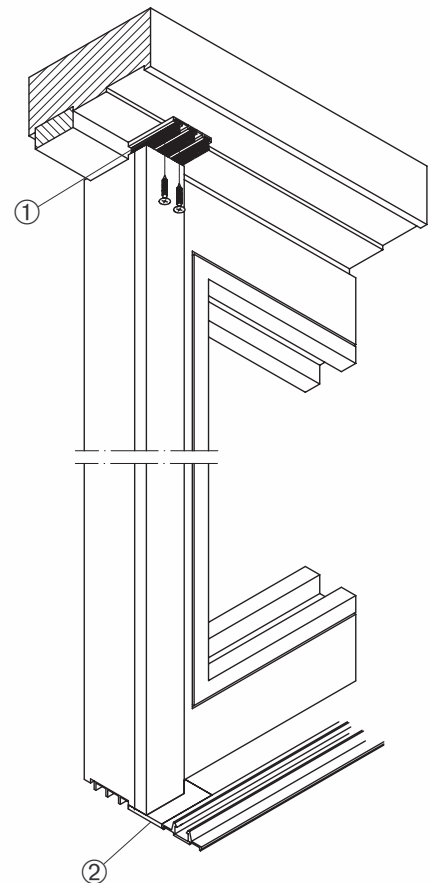
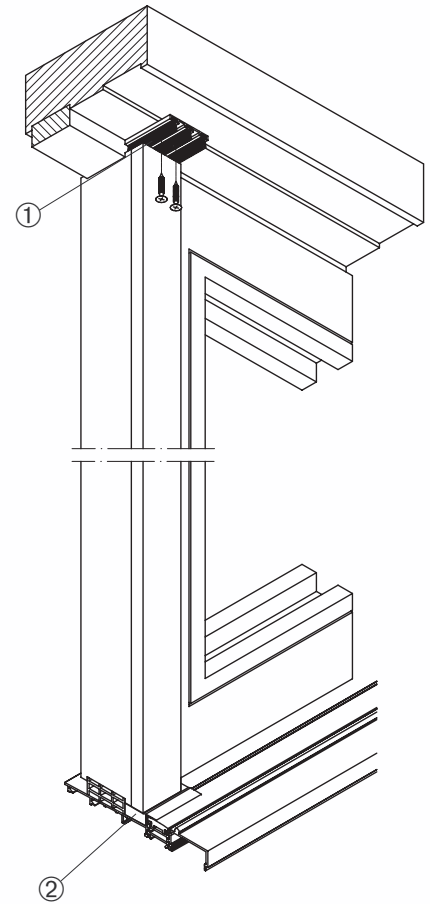
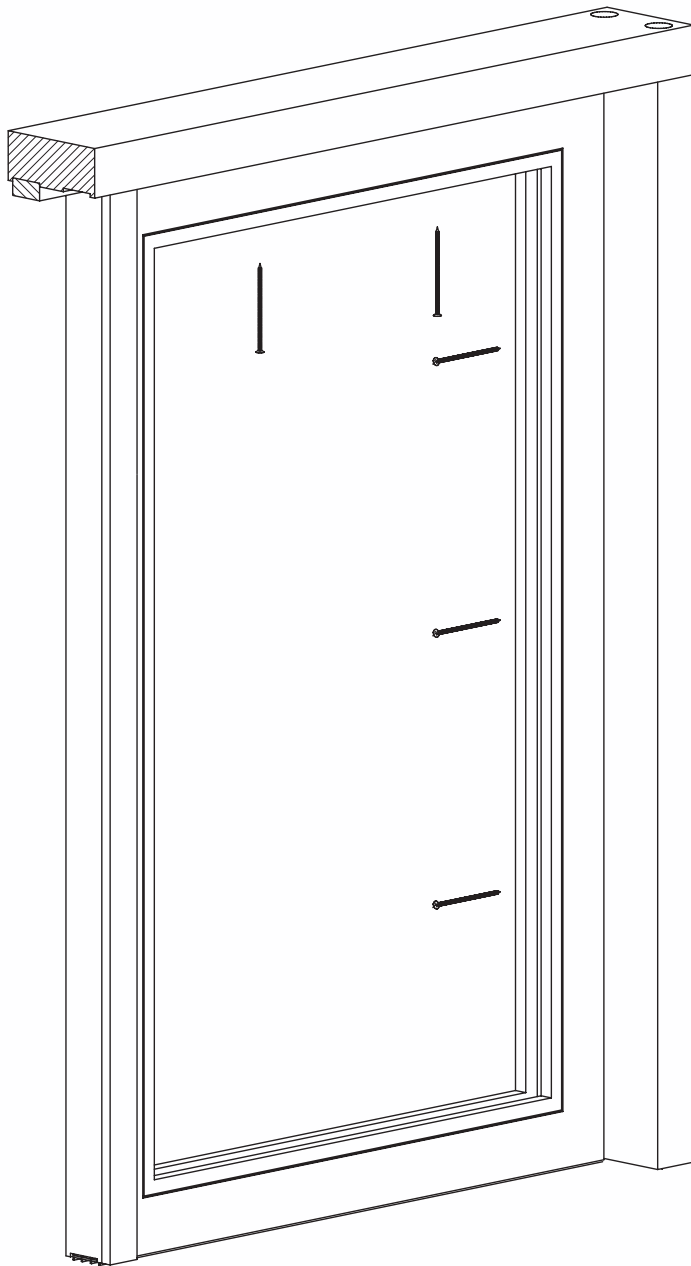


- ① Horizontale Leiste in der Nut am Blendrahmen einsetzen.
- ② Bodenschwelle.
- ③ Riegelbock, bei verriegelbarer Spaltlüftung, auf Laufschiene und bündig zur Holzleiste montieren.



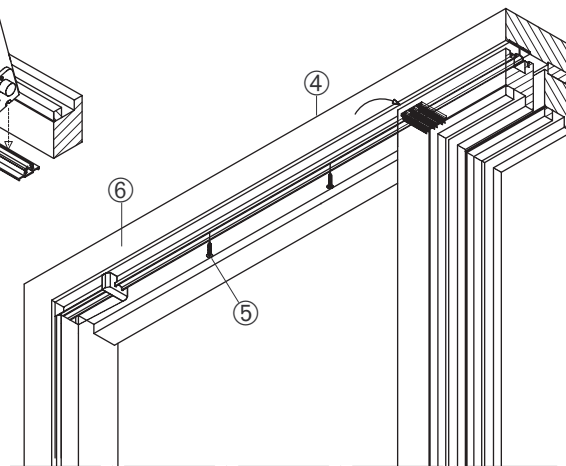
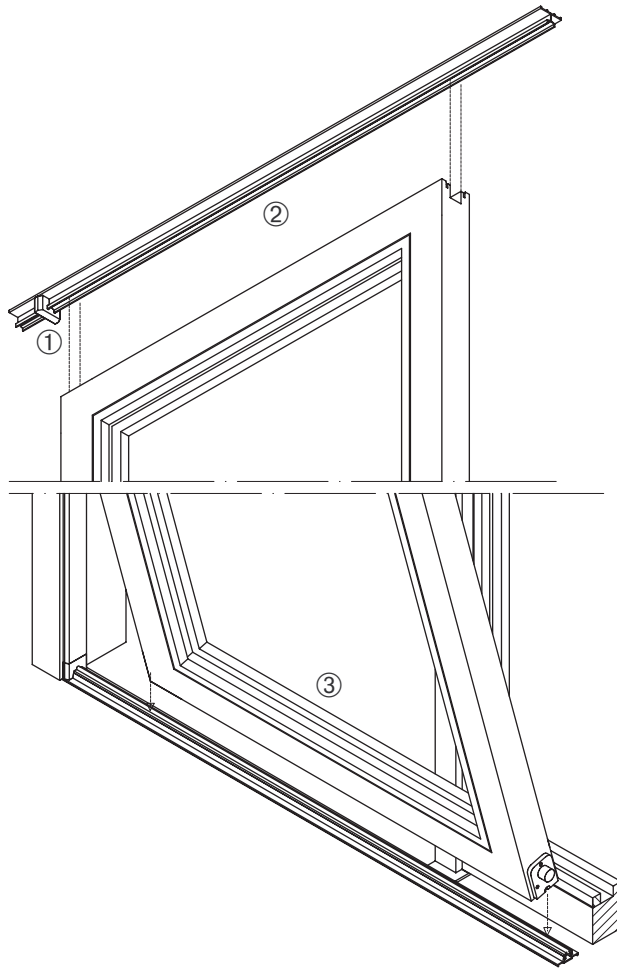


# Einsetzen des feststehenden Flügels in den Blendrahmen

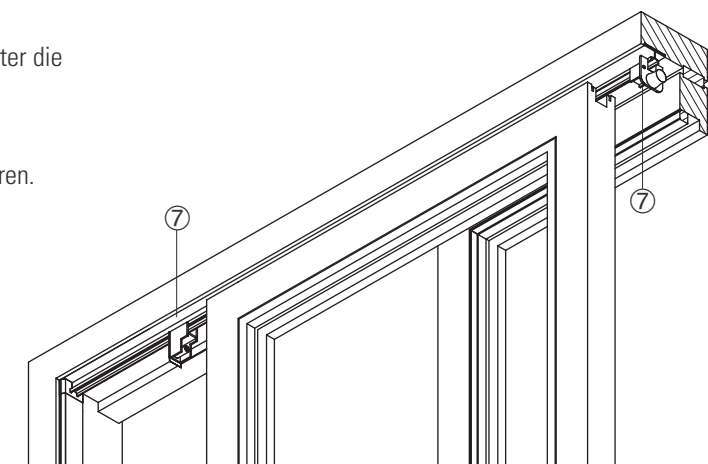


- ① Dichtungsbrücke bündig mit der Kante des feststehenden Flügels oben anschrauben.
- ② Dichtungsplatte unten am Mittelstoß und bündig mit der Kante des feststehenden Flügels eindrücken.

# Einsetzen des Schiebeflügels in den Blendrahmen



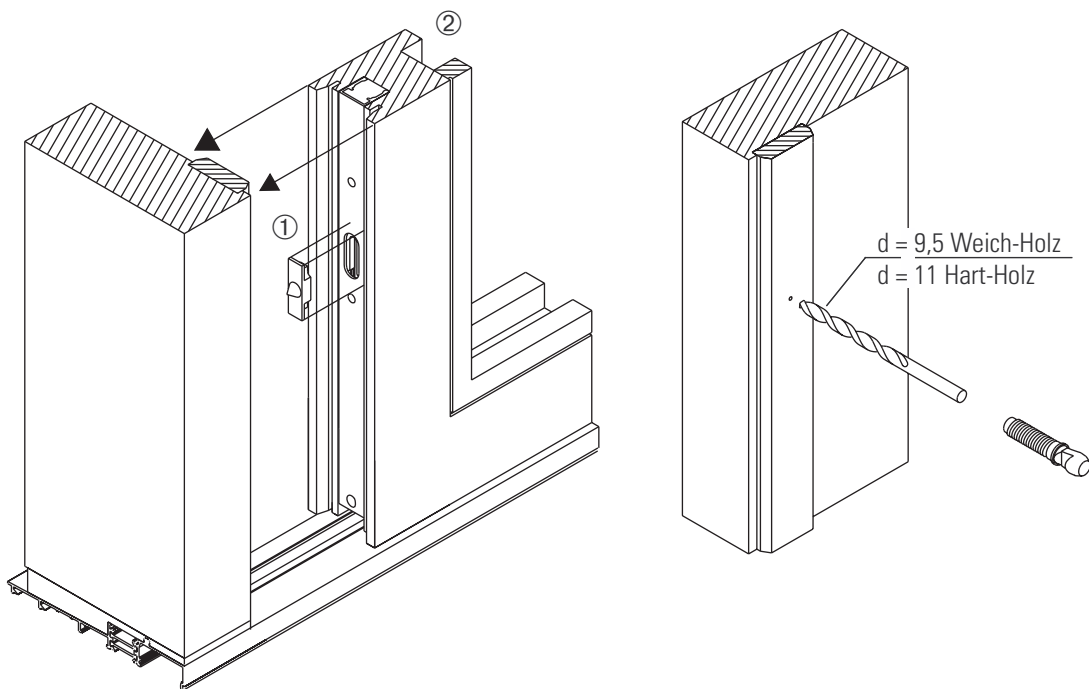
- ⑦ Die oberen Führungen an den Seiten anschrauben.



# Einsetzen des Schiebeflügels in den Blendrahmen

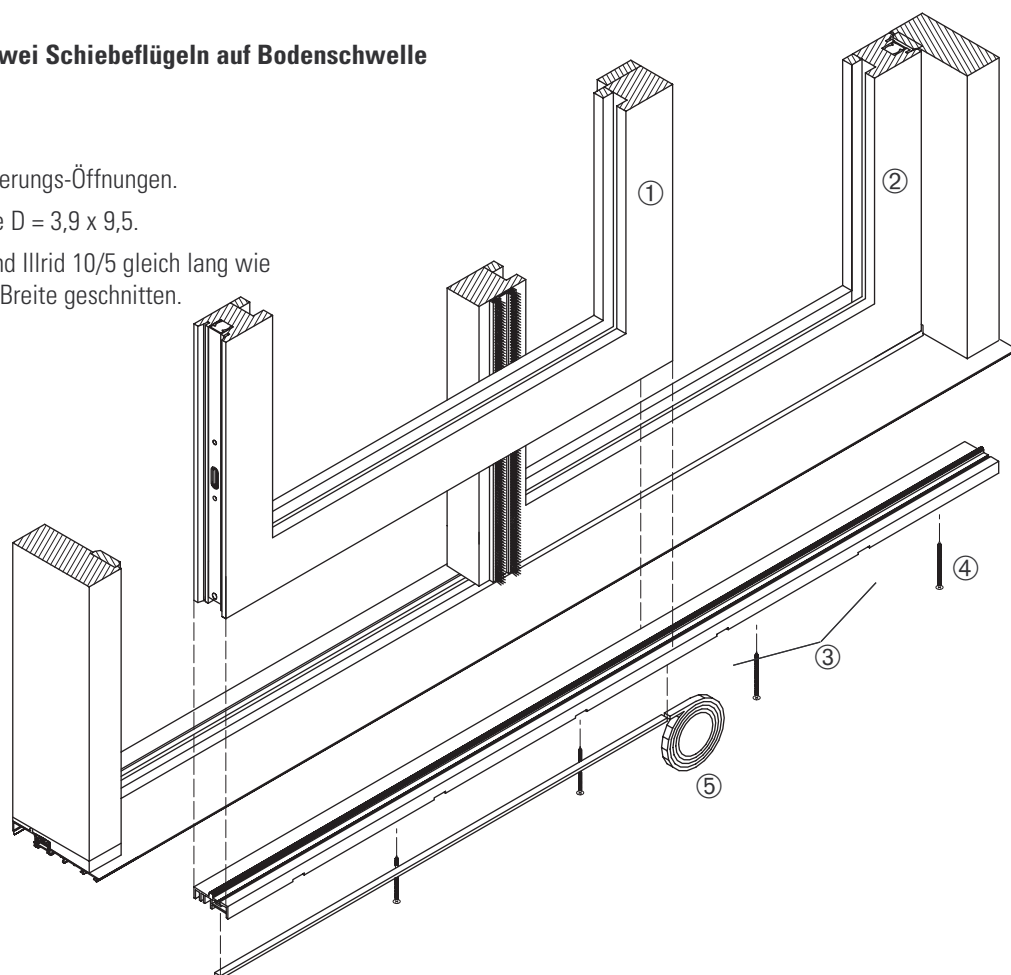
## Positionierung der Verriegelungsbolzen mit dem Körner

- ① Körner im Getriebe einhängen.
- ② Flügel gegen den Rahmen schieben.



## Ausführung mit zwei Schiebeflügeln auf Bodenschwelle

- ① Außen-Flügel.
- ② Innen-Flügel.
- ③ Freie Entwässerungs-Öffnungen.
- ④ Blechschraube D = 3,9 x 9,5.
- ⑤ Fugendichtband Illrid 10/5 gleich lang wie Außen-Flügel-Breite geschnitten.





## MACO-GRUPPE

### MACO-BESCHLÄGE

TECHNIK DIE BEWEGT

#### Stammhaus



##### **Österreich:**

**MAYER & CO.  
BESCHLÄGE GMBH**

A-5020 Salzburg  
Alpenstraße 173  
Tel.: +43 (0)662 6196-0  
Fax: +43 (0)662 6196-101  
e-mail: [maco@maco.at](mailto:maco@maco.at)  
<http://www.maco.at>

#### Vertriebs-Niederlassungen



##### **Deutschland:**

**MACO-BESCHLÄGE  
GESELLSCHAFT M.B.H.**

D-94508 Sch. Iltnach  
Haidhof 3  
Tel.: +49 (0)9903 9323-0  
Fax: +49 (0)9903 9323-199  
e-mail: [d-maco@maco.de](mailto:d-maco@maco.de)  
<http://www.maco.de>



##### **Großbritannien:**

**MACO DOOR & WINDOW  
HARDWARE (U.K.) LTD**

Eurolink Industrial Centre, Castle  
Road, Sittingbourne Kent, ME10 3LY  
Tel.: +44 (0)1795 433900  
Fax: +44 (0)1795 433901  
e-mail: [maco@macouk.net](mailto:maco@macouk.net)  
<http://www.macouk.net>



##### **Italien:**

**MAICO SRL**

I-39015 S. Leonardo i.P.  
Zona Artigianale 15  
Tel.: +39 (0)473 651200  
Fax: +39 (0)473 651300  
e-mail: [maico@maico.com](mailto:maico@maico.com)  
<http://www.maico.com>



##### **Niederlande:**

**MACO-BESCHLÄGE B.V.**

NL-7021 BN Zelhem  
Stikkenweg 60  
Tel.: +31 (0)314 622627  
Fax: +31 (0)314 623649  
e-mail: [info@maco-nl.nl](mailto:info@maco-nl.nl)  
<http://www.maco-europe.com>



##### **Polen:**

**MACO POLSKA**

**SP. z o.o.**

PL 42-677 Czekan w k/Gliwice  
Ul. Gliwicka 1a  
Tel.: +48 (0)32 3050904  
Fax: +48 (0)32 3050901  
e-mail: [maco@demo.pl](mailto:maco@demo.pl)  
<http://www.maco-europe.com>

**www.maco-europe.com**

Best.-Nr. 49724 - Datum: 05/2003

© COPYRIGHT BY  
**MACO WERBUNG**

Alle Rechte und Änderungen vorbehalten.